



ZUKUNFTSTHEMEN – MEGATRENDS

Multi-thematisch & nachhaltig

DPAM Invest B Equities
NEWGEMS Sustainable

Januar 2021

1

WARUM?

2

INVESTMENT- PROZESS

3

PORTFOLIO- EIGENSCHAFTEN

4

ANHANG

*Warum globale & multi-
thematische Aktien?*

Warum zukünftige Gewinner?

Warum Nachhaltig?

*Warum global, multi-
thematisch & nachhaltig
von DPAM?*

Investmentphilosophie

Investmentstil

Investmentziel

Investmentprozess

Themengewichtung

Wertentwicklung

Kennzahlenvergleich

Anteilsklassen

Kontaktdaten



1

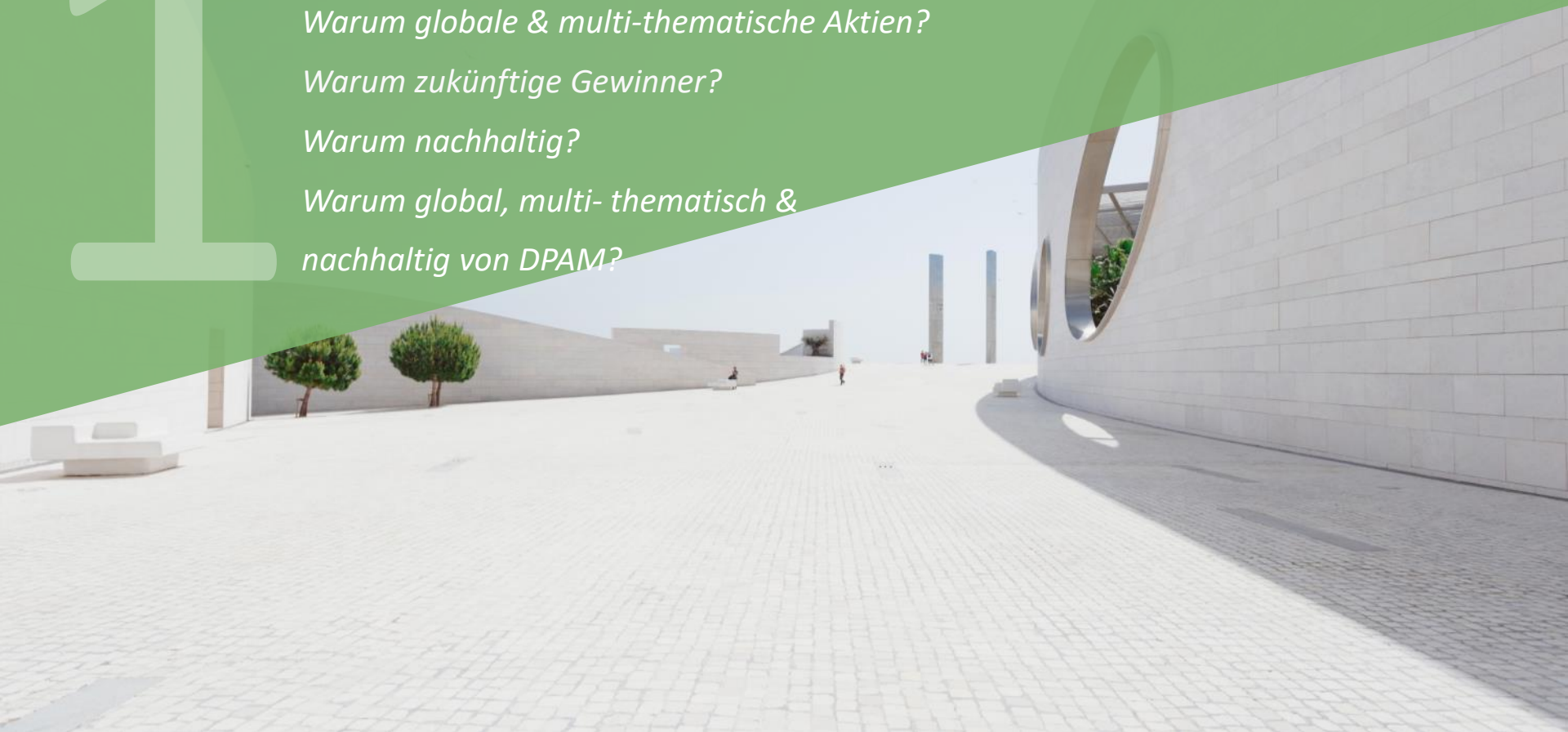
WARUM?

Warum globale & multi-thematische Aktien?

Warum zukünftige Gewinner?

Warum nachhaltig?

*Warum global, multi- thematisch &
nachhaltig von DPAM?*



WARUM GLOBALE & MULTI-THEMATISCHE AKTIEN?

- **Diversifikation** über Themen und Regionen
- Anlagethemen sollten **global analysiert werden**
- Mehr Möglichkeiten auch in **kleinere Unternehmen zu investieren**
- Erweiterte Möglichkeiten, **nicht abhängig von einem einzigen Thema**



WARUM IN ZUKÜNFTIGE GEWINNER INVESTIEREN?

- Die Gewinner von heute sind nicht immer die **Gewinner von morgen**
- **Die Innovationskraft** ist bei kleineren Unternehmen größer
- **Viele zukunftsprägende Themen** werden nicht von etablierten Unternehmen angeboten
- **Gesellschaft 5.0** – wir betrachten die zukünftige Gesellschaft als Ausgangspunkt



WARUM **NACHHALTIG?**

- Ein stärkerer Fokus auf **Umwelt-, Sozial- und Unternehmensführungs-Faktoren** ist für die gesamte Gesellschaft von Vorteil
- Langfristig kann eine stärkere Fokussierung auf Umwelt, Soziales und Unternehmensführung finanzielle Risiken reduzieren
- ESG Herausforderungen schaffen **Business-Möglichkeiten**

WARUM GLOBAL, MULTI-THEMATISCH & NACHHALTIG VON DPAM?



ACTIVE ASSET MANAGER



SUSTAINABLE INVESTOR



RESEARCH DRIVEN



DPAM ist ein unabhängiger aktiver Vermögensverwalter, der Teil einer **familiengeführten Gruppe mit Ursprung im Jahre 1871** ist



KUNDENORIENTIERUNG

Aufbau von langfristigen Kundenbeziehungen und Partnerschaften durch ein internationales Netzwerk von acht Niederlassungen in Europa



Umfangreiche Erfahrung in **THEMATISCHEN INVESTMENTS**



PIONEER IN NACHHALTIGEM INVESTIEREN seit 2001. DPAM ist ein aktiver Aktionär und integriert ESG-Kriterien über alle Anlageklassen und Themenbereiche hinweg



EIGENENTWICKELTES

fundamentales und quantitatives Research, bereitgestellt von unseren hausinternen Kredit-, Aktien- und SRI-Analysten.



NACHHALTIGKEITSANSATZ

basierend auf einer Kombination aus Screening, Analyse und Engagement



PERFORMANCE-DRIVEN

Asset-Manager aus dem Herzen Europas (Brüssel)



ERFAHRENES PORTFOLIOMANAGEMENT unterstützt von einem haus-internen Buy-Side Research-Team



EINZIGARTIGE KOMBINATION IM MARKT
Multi-thematisch und nachhaltig



- Extern anerkannt von einem unabhängigen Dritten -

BEWÄHRTER NACHHALTIGKEITSANSATZ



*DPAM Invest B Equities NEWGEMS Sustainable erhält das **LuxFLAG ESG LABEL** im März 2018*



INTERNATIONALE NON-PROFIT ORGANISATION unterstützt von 7 anerkannten privaten und öffentlichen Partnern



NACHWEIS FÜR ESG-SCREENING ist für 100% des Portfolios nach den ESG-Grundsätzen von LuxFLAG erforderlich



UNABHÄNGIGE PRÜFUNG von Investmentprozess und -praktiken durch eine externe Prüfungsgesellschaft



Gründung im Jahre 2014 mit dem Hauptziel Anlegern zu versichern, dass der Fonds während des **GESAMTEN INVESTMENTPROZESSES ESG-KRITERIEN BERÜCKSICHTIGT**



UMFANGREICHE PRÜFUNG durch ein Gremium aus Industrieexperten, Akademikern und Analysten



JÄHRLICHE ÜBERPRÜFUNG der Compliance und jährliche Erneuerung des Labels durch das Gremium erforderlich



- Extern anerkannt von einem unabhängigen Dritten -

BEWÄHRTER NACHHALTIGKEITSANSATZ



DPAM Invest B Equities NEWGEMS Sustainable erhielt das *Febelfin's 'Towards Sustainability' label* im November 2019.



BELGIAN FINANCIAL SECTOR ASSOCIATION. Der Qualitätsstandard und sein Siegel sind eine gemeinnützige Initiative, die sich an Privat-, Geschäfts- und institutionelle Kunden in Belgien richtet.



BEWEIS DER ÜBEREINSTIMMUNG MIT DEN ESG-KRITERIEN DES QUALITÄTSSTANDARDS für 100% des Portfolios gemäß den ESG/SRI-Prinzipien von Febelfin (Rechenschafts ist der Schlüssel)



UNABHÄNGIGE PRÜFUNG von Investmentprozess und -praktiken durch eine externe Prüfungsgesellschaft



Gegründet 2019 zur qualitativen und quantitativen **ERHÖHUNG DES NIVEAUS SOZIAL VERANTWORTLICHER UND NACHHALTIGER FINANZPRODUKTE**



EXTENSIVE ANWENDUNGSÜBERPRÜFUNG mit Schwerpunkt auf Ausschlüssen, Auswirkungen, Engagement, Transparenz und Rechenschaftspflicht



JÄHRLICHE ÜBERPRÜFUNG der Compliance und jährliche Erneuerung des Labels durch das Gremium erforderlich

2

INVESTMENTPROZESS

Investmentphilosophie

Investmentstil

Investmentziel

Investmentprozess



INVESTMENTPHILOSOPHIE



MULTI- THEMATISCHER ANSATZ

Innovative & disruptive
zukünftige Gewinner



AKTIVES MANAGEMENT

Fundamentalanalyse,
Free Cash-Flow basiert



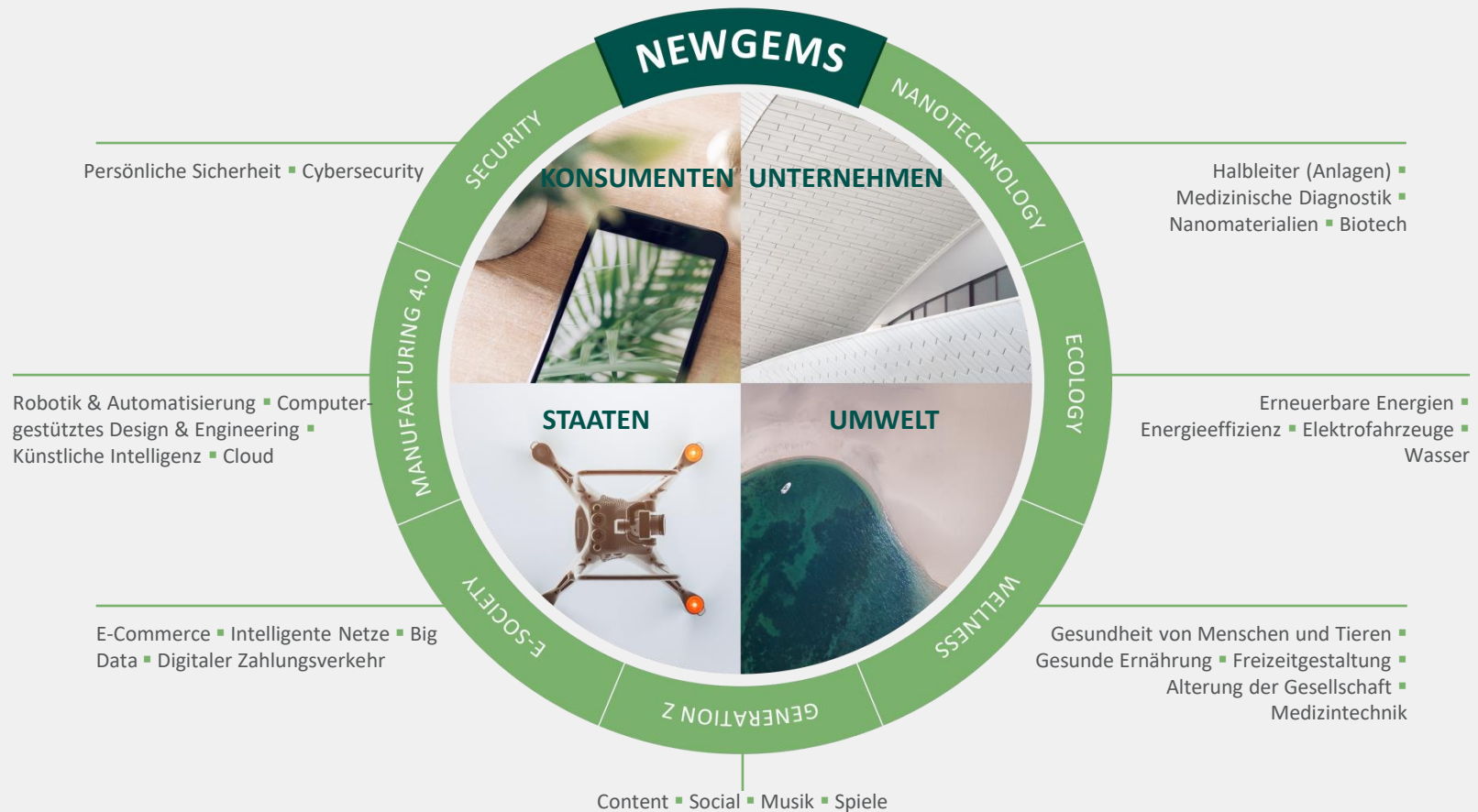
NACHHALTIGKEITS- SCREENING

Anfänglicher Ausschluss +
Proprietäre Teilsektor-KPIs



GLOBALE MÄRKTE

Fokus auf USA &
Mid-Cap Unternehmen, die
hinsichtlich Research und
Bekanntheit nicht so häufig auf
dem Radar erscheinen



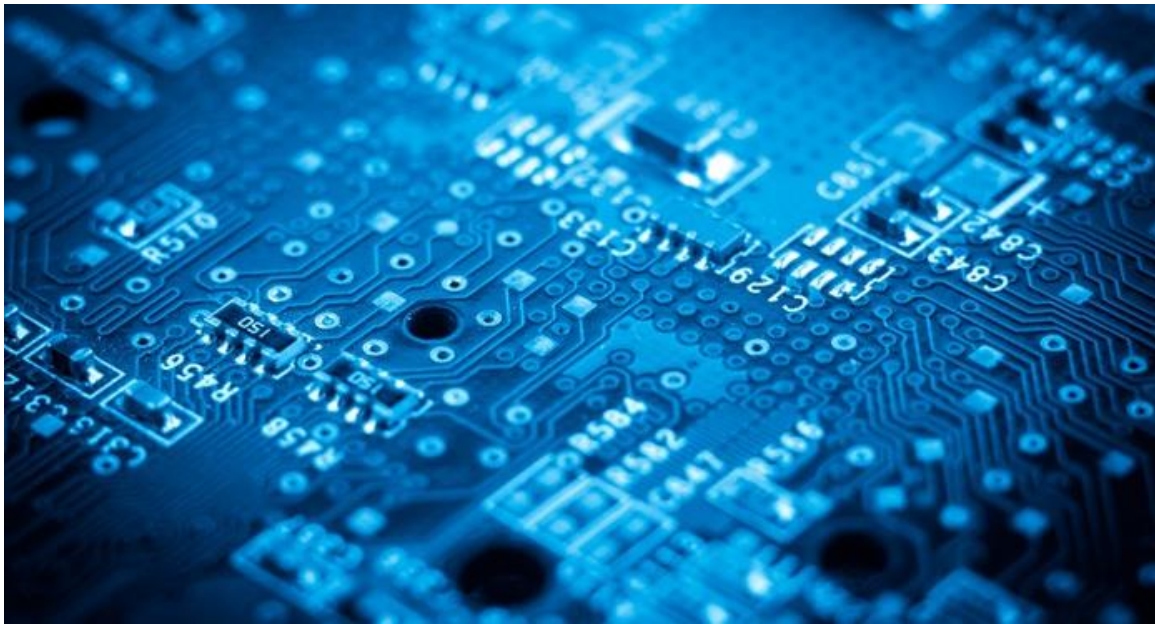
BEISPIEL FÜR NANOTECHNOLOGIE



*ASML,
der wichtigste
Wegbereiter des
Moore'schen Gesetzes*

Quelle: <https://www.deingenieur.nl/artikel/eerste-commerciele-euv-chip-asml-in-productie>

BEISPIEL FÜR NANOTECHNOLOGIE



Synopsys, Führend im Bereich EDA (Electronic Design Automation)

Quelle: <https://www.fool.com/investing/2019/04/04/why-cadence-design-systems-stock-jumped-109-in-mar.aspx>

BEISPIEL FÜR NANOTECHNOLOGIE



Genus, weltweit
führendes Tiergenetik-
Unternehmen

Quelle: Reuters

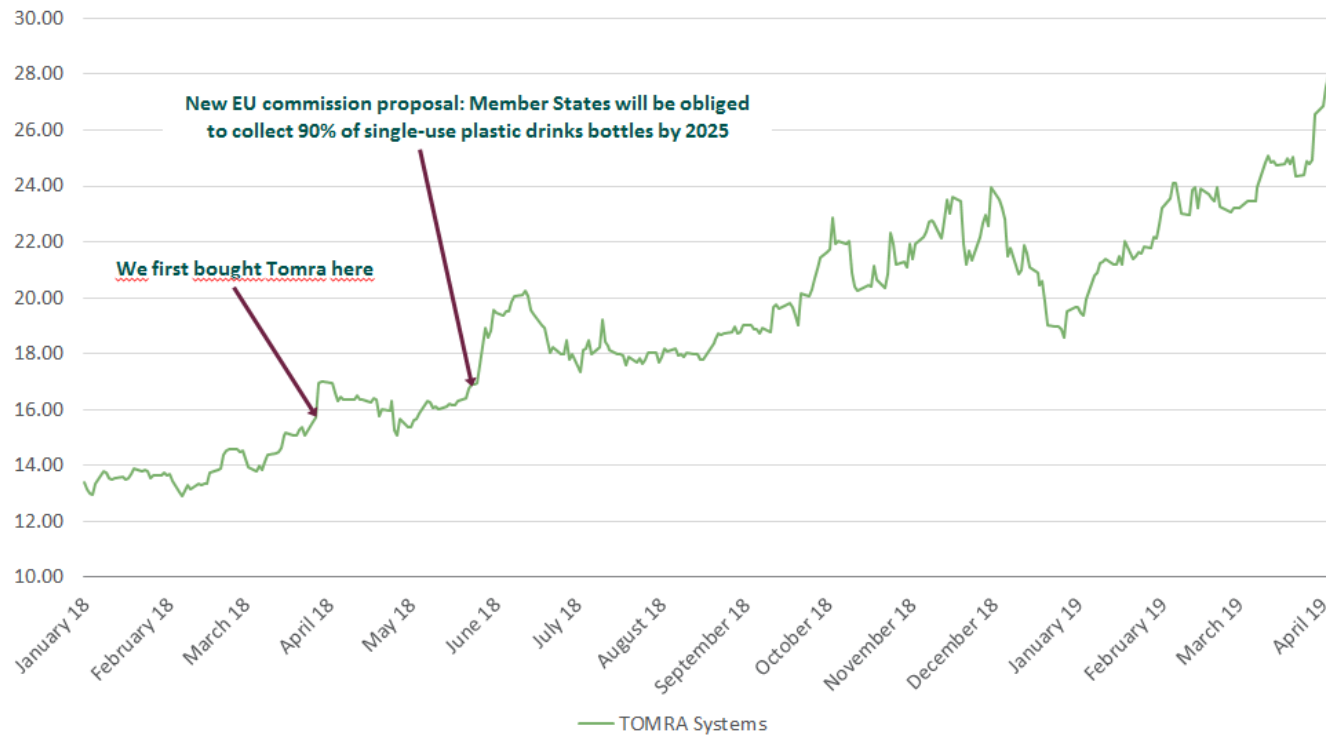
BEISPIEL FÜR ÖKOLOGIE



*Nachhaltig zu sein
bedeutet auch,
Möglichkeiten zu
finden*

Quelle: National Geographic

BEISPIEL FÜR ÖKOLOGIE



Quelle: DPAM, Factset, 4 April 2019

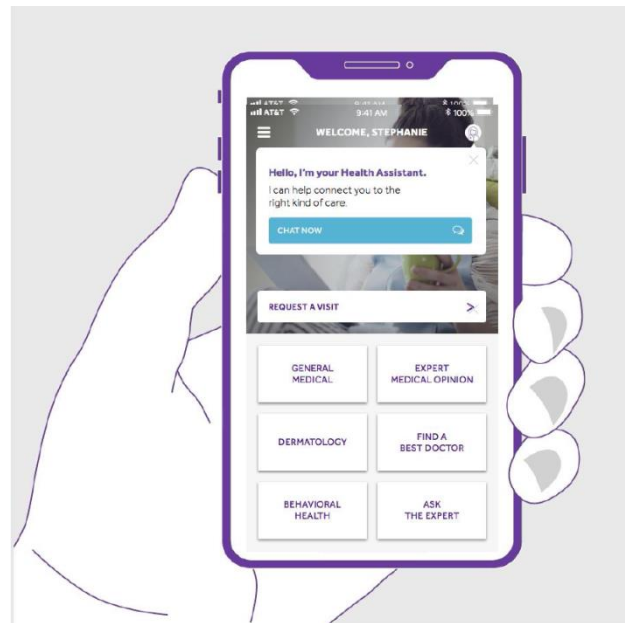
BEISPIEL FÜR ÖKOLOGIE



***NIBE**, ein schwedisches
Maschinenbauunternehmen
und Weltmarktführer für
Wärmepumpen*

Quelle: DPAM, Factset

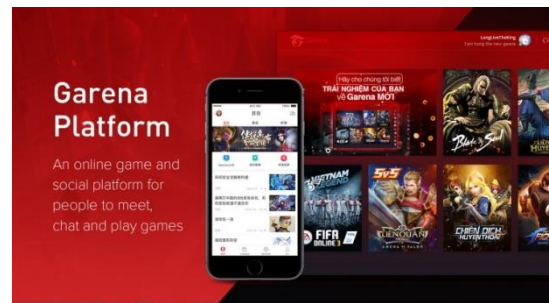
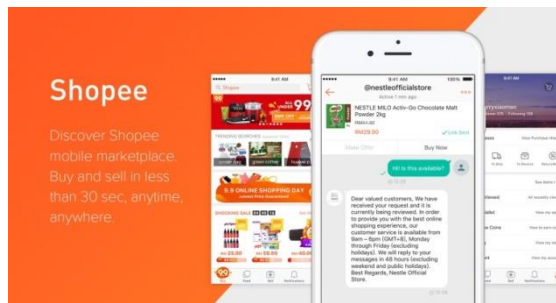
BEISPIEL FÜR WELLNESS



*Teladoc, der größte
Anbieter von E-Health
in den USA*

Quelle: Teladoc Website

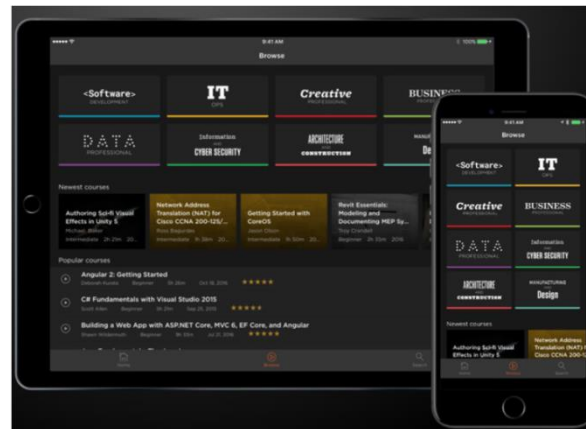
BEISPIEL FÜR GENERATION Z



*Sea Limited,
das Tencent/Alibaba
Südostasiens*

Quelle: Firmendokumente und Website

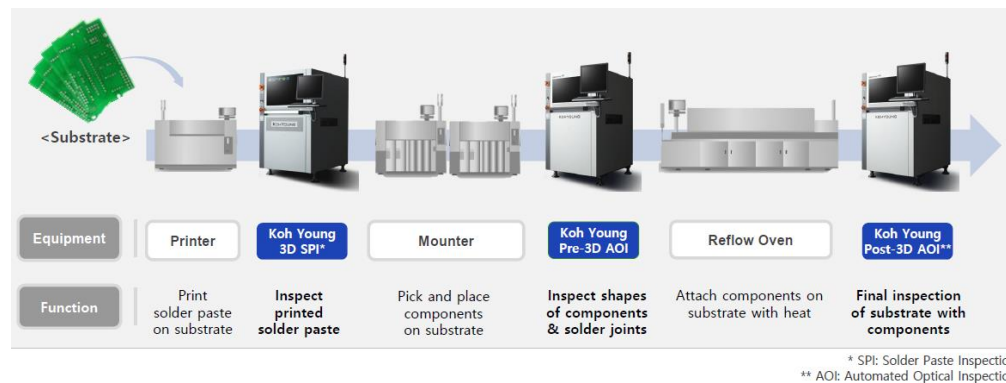
BEISPIEL FÜR E-SOCIETY



*Pluralsight,
die größte IT-
Lernplattform*

Quelle: Unternehmensdaten

BEISPIEL FÜR MANUFACTURING 4.0

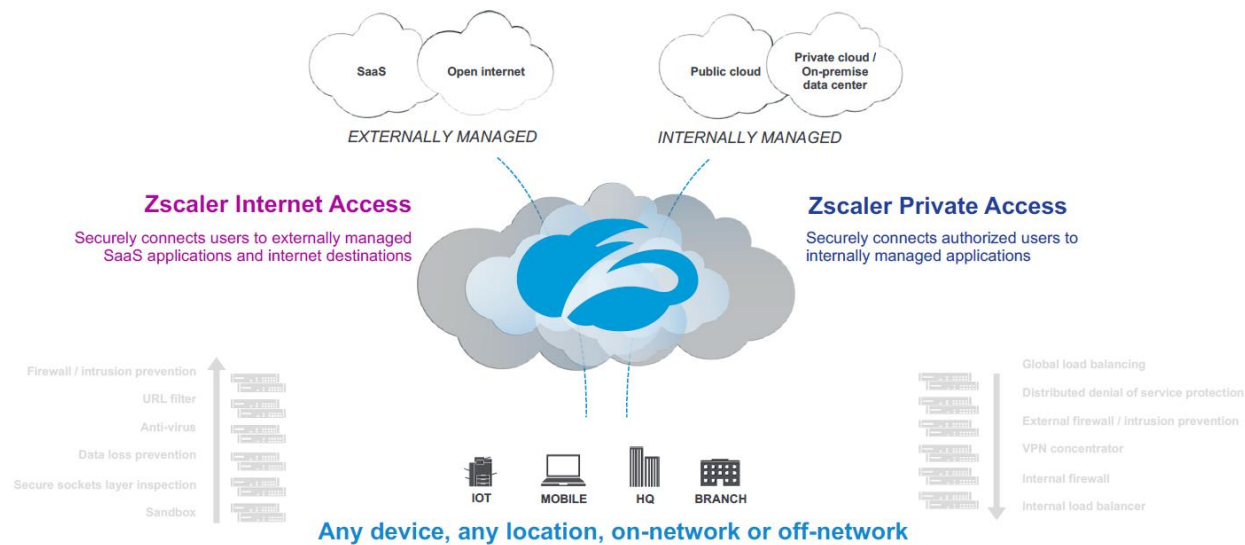


Wir können **weltweit** investieren und konzentrieren uns auf **mittelständische** und **unzureichend analysierte** Unternehmen.

Koh Young Technologies, ein südkoreanischer Spezialist für industrielle Bildverarbeitungssysteme mit einer Marktkapitalisierung von 1,1 Mrd. Euro

Quelle: Linkes Bild, Vitrox. Rechtes Bild, Koh young

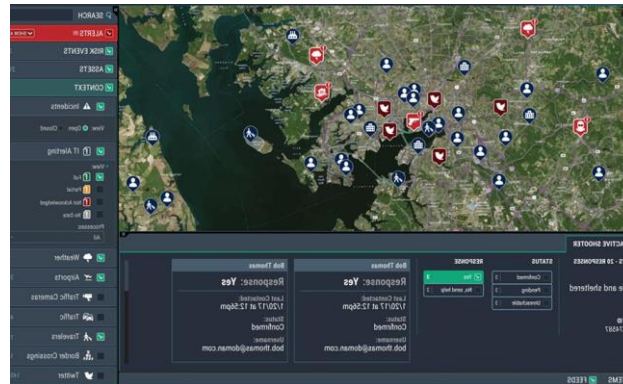
BEISPIEL FÜR SICHERHEIT



Zscaler,
Cloud-basierte Sicherheit

Quelle: Zscaler Website

BEISPIEL FÜR SICHERHEIT



*Everbridge, Management
kritischer Ereignisse*

Quelle: Everbridge Website

INVESTMENT-ZIELE



Den MSCI World Net Return Index über einen rollierenden 5-Jahres-Zeitraum zu übertreffen



INVESTMENTPROZESS

1

QUANTITATIVES SCREENING

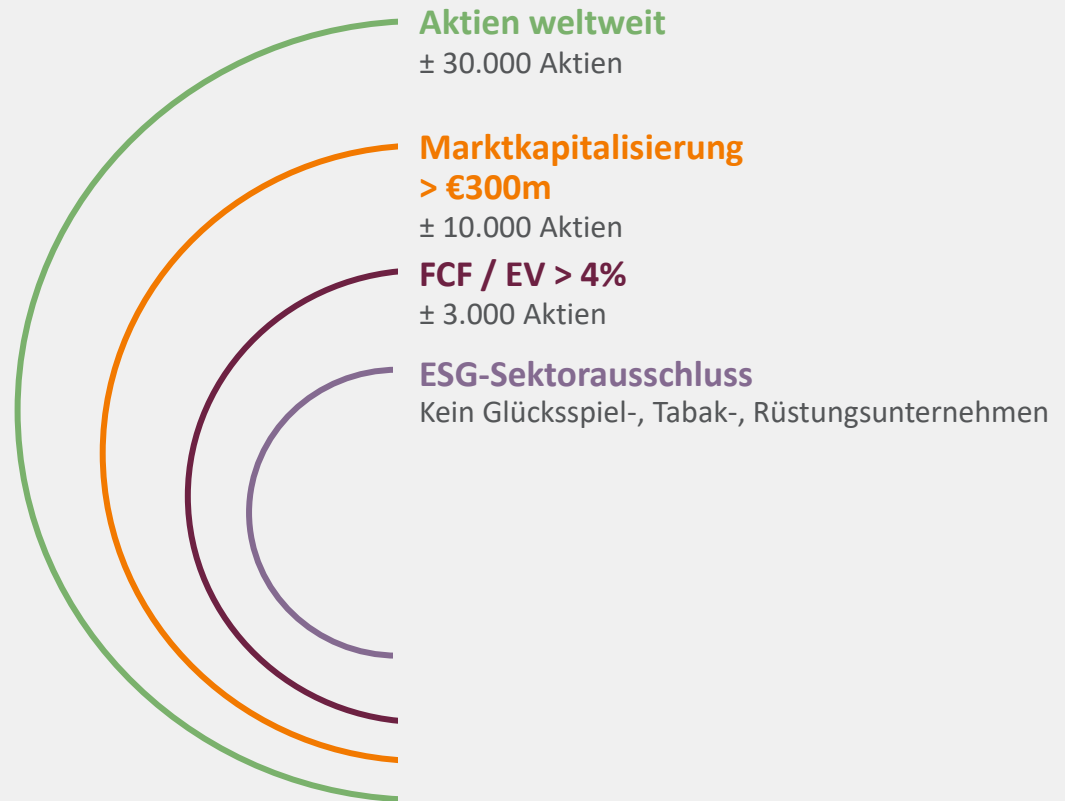
Basierend auf:
Free Cash Flow
Nachhaltigkeit

2

AKTIVE TITELSELEKTION

± 70-80 Aktien
Top-down-Themenauswahl
Bottom-up-Titelselektion
ESG-Themenkriterien
Portfoliokonstruktion

1

QUANTITATIVES
SCREENING*± 3.000 Aktien*

1

QUANTITATIVES
SCREENING

± 3.000 Aktien

UNSER QUANTITATIVES
NACHHALTIGKEITSSCREENING*basiert auf drei Säulen***Normatives
ESG-Screening**UN Global Compact
PrinciplesAusschluss nicht
konformer Unternehmen**Kontroversen und
Ausschlüsse**Ausschluss von
Unternehmen mit einem
Kontroversen-Level von 5Level 4 Kontroversen
werden in der Responsible
Investment Steering Group
diskutiert**Quantitativer
Sektorausschluss**Ausschluss von Rüstungs-,
Tabak- und
Glücksspielunternehmen

2

AKTIVE
AKTIENSELEKTION*± 70-80 Aktien*

Top-down Themenauswahl &
Bottom-up Titelselektion



ESG-Sektor-Kriterien



Portfolio-Konstruktion

IDENTIFIZIERUNG DER WERTSCHÖPFUNGSKETTE

BEISPIEL E-MOBILITÄT

						
ROHSTOFFE	BATTERIE	KOMPONENTEN	ANTRIEBS- STRANG	HERSTELLER	LADEINFRA- STRUKTUR	RECYCLING
<ul style="list-style-type: none"> ▪ Lithium ▪ Kobalt ▪ Nickel ▪ Aluminum ▪ Kupfer ▪ Stahl 	<ul style="list-style-type: none"> ▪ Kathode ▪ Anode ▪ Elektrolyte ▪ Zelle ▪ Batterie 	<ul style="list-style-type: none"> ▪ Sitze ▪ Reifen ▪ Licht ▪ Infotainment ▪ Verkabelung Elektronik 	<ul style="list-style-type: none"> ▪ E-Motor ▪ Leistungs- halbleiter ▪ Bremsen 	<ul style="list-style-type: none"> ▪ Tesla ▪ BYD ▪ Nissan ▪ GM 	<ul style="list-style-type: none"> ▪ Erstausrüster ▪ Öl & Gas ▪ Versorger ▪ Privat 	<ul style="list-style-type: none"> ▪ Umicore ▪ CATL ▪ Gem ▪ BYD ▪ Glencore ▪ Veolia



Quelle: DPAM, 16.10.2019

2

AKTIVE
AKTIENAUSWAHL*± 70-80 Aktien*Top down Themenselektion &
Bottom up Aktienausswahl

ZUKÜNFTIGE GEWINNER

QUANTITATIV

Innovationsführer

Disruptive Technologie

Kurzfristig Cashflow generierend

Starkes Wachstum

QUALITATIV

Solides Geschäftsmodell

Wettbewerbsvorteil

ESG-bezogene Stärken

2

AKTIVE
AKTIENSELEKTION

± 70-80 AKTIEN

AKTIENSELEKTION AUF BASIS VON
SEKTOR ESG KRITERIEN

WAS IST ESG?

Environment	Social	Governance
Energieeffizienz	Diversität und Diskriminierung	Geschäftsethik
Natürliche Ressourcen	Arbeitsbedingungen	Wettbewerbswidriges Verhalten
Management von gefährlichem Abfall	Arbeitnehmersicherheit	Korruption und Unsicherheit
Recyclin /Recycltes Material	Produktsicherheit	Anti-Korruptionsmaßnahmen
Saubere Technologie	Fair trade Produkte	Geldwäschepolitik
Grüne Gebäude	Werbungsethik	Offenlegung der Vergütung
Programme zur Biodiversität	Menschenrechtspolitik	Geschlechterdiversität des Vorstands

2

AKTIVE
AKTIENSELEKTION*± 70-80 Aktien*

PORTFOLIOKONSTRUKTION

- 70-80 Aktien, keine Gleichgewichtung
- Branchenübergreifende Diversifikation, aber Übergewichtung auf bestimmte Branchen
- Diversifikation nach Marktkapitalisierung
- Diversifikation über verschiedene Anlagethemen
- Kein Hedging
- Voll investiert (max. 5% Liquidität)

3

PORTFOLIOEIGENSCHAFTEN

Themengewichtung

Wertentwicklung

Kennzahlenvergleich



- Proprietäre Scorecard basierend auf fundamentalen und nachhaltigen Treibern -

SCORECARD HÄUSLICHE (GESUNDHEITS-)PFLEGE

	Amedisys	Addus Homecare	Tsukui	LHC Group	Encompass	Bioscrip	Universal Health	Chemed
Fundamental KPIs								
Quality Rating	4	3	5	3	4	2	3	5
M&A potential	4	5	3	4	3	3	3	4
M&A execution	5	5	4	5	4	5	3	5
Regulatory risk (0 = highest)	3	4	4	3	3	5	2	4
Disruption factor	5	5	4	5	4	4	1	5
Valuation	4	4	3	4	4	2	5	4.2
Total	4.1	4.3	3.8	4.1	3.6	3.5	2.8	4.5

	Amedisys	Addus Homecare	Tsukui	LHC Group	Encompass	Bioscrip	Universal Health	Chemed
Sustainable KPIs								
(Corporate) Governance (25%)	4.0	4.0	4.0	3.5	4.0	2.5	1.5	3.5
Sustainable impact (25%)	5.0	4.0	4.0	5.0	3.0	4.5	2.0	3.5
Key ESG Risks (50%)	3.5	3.0	4.1	3.4	3.9	2.8	3.0	3.2
1. Quality of care (40%)	3.8	2.5	4.5	3.3	3.6	1.8	2.8	2.5
2. Human Capital Management (30%)	3.5	2.8	4.5	2.7	3.5	3.2	2.5	2.8
3. Privacy & Data Security (30%)	3.1	4.0	3.0	4.2	4.6	3.8	4.0	4.4
Total	4.0	3.5	4.0	3.8	3.7	3.2	2.4	3.3

Methodik: Gleichgewichtet Februar 2020

- Proprietäre Scorecard basierend auf fundamentalen und nachhaltigen Treibern -

SCORECARD **BILDUNGSTECHNOLOGIE**

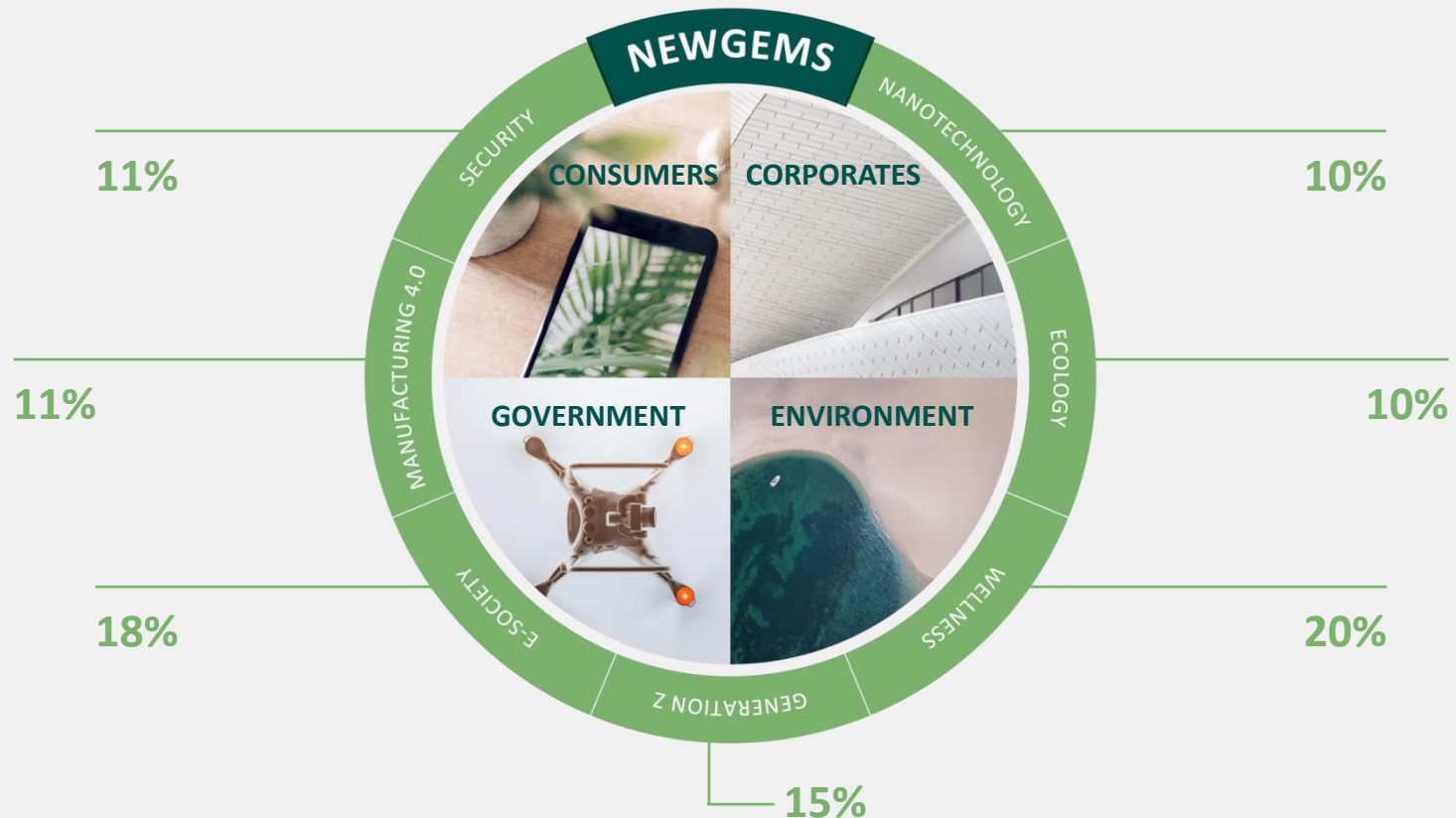
	PluralSight	Learning Technologies	2U	Instructure	Cornerstone OnDemand
Fundamental KPIs					
Barriers to entry	4	2	4	3	3
competition	4	2	5	3	3
TAM potential	5	3	5	4	3
Network effect	5	2	4	2	2
Capital intensity	4	4	2	4	4
Technology strenght	3	2	4	4	3
Valuation	3	5	1	2	4
Total	25	15	24	20	18

	PluralSight	Learning Technologies	2U	Instructure	Cornerstone OnDemand
Sustainable KPIs					
(Corporate) Governance (25%)	2.0	3.0	5.0	4.0	4.0
Sustainable Impact (25%)	5.0	3.0	3.0	4.0	2.0
Key ESG Risks (50%)	4.1	3.2	3.4	4.7	4.4
1. Human Capital Management	4.3	3.6	3.6	4.0	4.3
2. Product Quality	4.0	2.0	3.0	5.0	4.0
3. Data Privacy & Security	4.1	4.1	3.5	5.0	5.0
Total	3.8	3.1	3.7	4.4	3.7

Methodik: Gleichgewichtete Kriterien, Skala 1 (schlechteste) bis 5 (beste).

Quelle: DPAM, Februar 2018

THEMEN-GEWICHTUNG



DER ZIELBEREICH LIEGT ZWISCHEN 5-25%

Quelle: DPAM, 07.01.2021

BEWERTUNG - BARBELL ANSATZ



- Hohe Bewertung
- Hohes Wachstum
- Sehr disruptiv
- Meistens kleiner

- Günstiger bewertet
- Geringeres Wachstum
- Diversifizierte Unternehmen
- Meistens größer

VERGLEICHSKENNZAHLEN

	NEWGEMS	MSCI World
Return on Equity	20%	12%
Net Income Margin	13%	8%
Capex / Sales	6%	9%
'17-'22 annual adj. EPS growth	14%	6%
'22 PE ratio	32	19
Net debt to EBITDA ratio	-0.1x	1.9x
'22 FCF/EV	3.1%	4.3%

Quelle: Degroof Petercam AM, Bloomberg Schätzungen, 31.12.2020

Alle Zahlen sind gleichgewichteter Durchschnitt

Für bestimmte Kennzahlen (capex/sales, net debt /ebitda, FCF/EV) sind Finanztitel ausgeschlossen



GEWICHTUNG PRO SEKTOR

Energie	0%
Materialien	4%
Industrie	6%
Konsum – nicht zyklisch	10%
Konsum – zyklisch	3%
Gesundheit	21%
Finanzen	4%
IT	35%
Kommunikation	13%

Quelle: DPAM, 07.01.2021



GEWICHTUNG PRO WÄHRUNG

USD	69%
EUR	12%
JPY	5%
GBP	5%
SEK	2%
HKD	2%
Other	4%

Quelle: DPAM, 07.01.2021



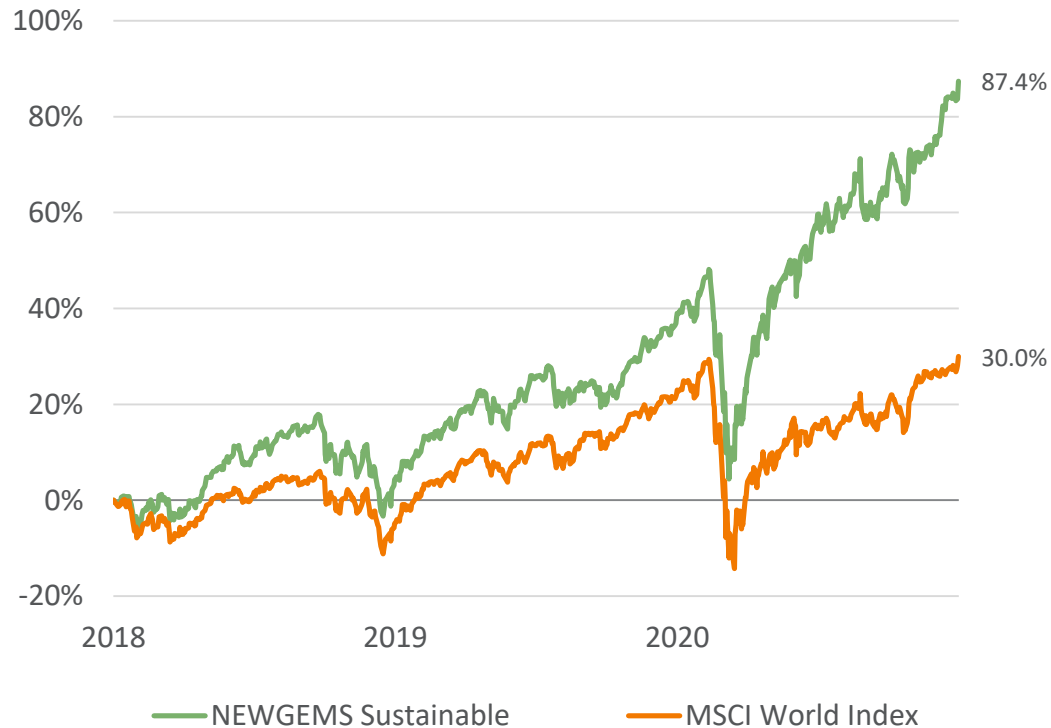
VERTEILUNG NACH MARKTKAPITALISIERUNG

	NEWGEMS	MSCI World
<€1 Mrd.	1%	0%
€1 Mrd – €3 Mrd.	10%	0%
€3 Mrd. - €5 Mrd.	8%	1%
€5 Mrd. - €7 Mrd.	5%	2%
€7 Mrd. - €10 Mrd.	6%	4%
>€10 Mrd.	65%	93%

Quelle: DPAM, Bloomberg, 07.01.2021



WERTENTWICKLUNG 3 JAHRE



Quelle: DPAM, Bloomberg, 08.01.2021 ; Anteilsklasse - F (nach Kosten)

Anmerkung: Die offizielle Einführung der aktuellen multithematischen Strategie erfolgte am 15.12.2017

WERTENTWICKLUNG 2020



Quelle: DPAM, Bloomberg, 08.01.2021; Anteilsklasse - F (nach Kosten)

WERTENTWICKLUNG 2018

Attribution Analysis			
	Allocation Effect	Selection + Interaction	Total Effect
Total	2.96	8.16	11.12
Communication Services	0.04	0.16	0.19
Consumer Discretionary	0.09	0.65	0.75
Consumer Staples	0.12	-0.21	-0.09
Energy	0.46	--	0.46
Financials	0.54	-0.01	0.53
Health Care	0.88	3.08	3.96
Industrials	0.06	1.28	1.34
Information Technology	0.81	3.10	3.91
Materials	0.00	0.21	0.22
Real Estate	-0.05	--	-0.05
Utilities	-0.30	--	-0.30
[Cash]	0.16	--	0.16
[Unassigned]	0.16	-0.10	0.06

NEWGEMS Sustainable vs. MSCI World

EUR - GICS1 Performance Attribution

29/12/2017 to 31/12/2018

Portfolio Holdings As Of Date:

Benchmark Holdings As Of Date:

Calculation Frequency:

NEWGEMS Sustainable 29/12/2017 through 28/12/2018

MSCI World 01/01/2018 through 31/12/2018

Daily

Quelle: Factset, 10.01.2019

WERTENTWICKLUNG 2019

Attribution Analysis			
	Allocation Effect	Selection + Interaction	Total Effect
Total	2.74	1.81	4.54
Communication Services	0.06	1.37	1.43
Consumer Discretionary	0.06	0.39	0.45
Consumer Staples	0.31	0.06	0.36
Energy	0.84	--	0.84
Financials	0.22	-0.25	-0.04
Health Care	-0.46	-0.75	-1.12
Industrials	0.03	1.01	1.04
Information Technology	1.93	-0.42	1.50
Materials	0.05	0.40	0.46
Real Estate	0.17	--	0.17
Utilities	0.23	--	0.23
[Cash]	-0.57	--	-0.57

NEWGEMS Sustainable vs. MSCI World

EUR - GICS1 Performance Attribution

31/12/2018 to 12/09/2019

Portfolio Holdings As Of Date:

Benchmark Holdings As Of Date:

Calculation Frequency:

NEWGEMS Sustainable 31/12/2018 through 30/12/2019

MSCI World 01/01/2019 through 31/12/2019

Daily

Quelle: Factset, 24.01.2020, enthält nicht alle Kosten



ALPHA PRO THEMA

	% of AUM 2018	Alpha 2018	% of AUM 2019	Alpha 2019
Nanotech	9%	0.97%	8%	0.86%
Ecology	7%	0.40%	7%	0.44%
Wellness	22%	3.30%	25%	-1.42%
Generation Z	17%	-0.11%	17%	2.15%
E-society	21%	1.81%	18%	1.99%
Manufacturing 4.0	8%	1.07%	10%	0.15%
Security	10%	1.48%	12%	0.46%

Quelle: DPAM, Factset, Bloomberg 17.02.2020



WERTENTWICKLUNG DER VOM TEAM VERWALTETEN FONDS IM VERGLEICH ZU PEERS

	Lfd. Jahr	1 Jahr	2 Jahre	3 Jahre	5 Jahre
DPAM INVEST B Eqs NEWGEMS Sust F Cap	1	1	1	1	1
DPAM INVEST B Eqs World Sust F Cap	4	4	2	1	1
DPAM INVEST B Eqs Europe Sust F Cap	3	3	1	1	1
DPAM INVEST B Eqs Sust Food Trends F Cap	37	37	32	23	21

Daten pro Vergleichsgruppe als prozentualer Rang, Daten per 31.12.2020:

Vergleichsgruppe von World Sustainable und NewGems ist EAA Fund Global Large Cap Blend Equity. Diese umfasst aktuell 5340 Anteilsklassen.

Vergleichsgruppe Europe Sustainable ist EAA Fund Europe Large-Cap Blend Equity. Diese umfasst aktuell 2044 Anteilsklassen.

Vergleichsgruppe Sustainable Food Trends ist EAA Fund Sector Equity Agriculture. Diese umfasst aktuell 89 Anteilsklassen.

Quelle: Morningstar, Daten per 31.12.2020



4

ANHANG

Anteilstklassen

Kontaktdaten



ANTEILSKLASSEN NEWGEMS

Fondsname	Klasse	ISIN-Code	Währung	Zeichnungs- gebühr	Management Gebühr		Typ
DPAM Invest B Equities NewGems Sustainable— A	A	BE0946563377	EUR	Max 2%	1.50%	Aus.	Retail
DPAM Invest B Equities NewGems Sustainable— B	B	BE0946564383	EUR	Max 2%	1.50%	Thes.	Retail
DPAM Invest B Equities NewGems Sustainable— E	E	BE0948503371	EUR	Max 1%	0.75%	Aus.	Institutionell
DPAM Invest B Equities NewGems Sustainable— F	F	BE0948502365	EUR	Max 1%	0.75%	Thes.	Institutionell
DPAM Invest B Equities NewGems Sustainable— V	V	BE6246060360	EUR	Max 2%	0.75%	Aus.	Clean
DPAM Invest B Equities NewGems Sustainable—W	W	BE6246061376	EUR	Max 2%	0.75%	Thes.	Clean

Quelle: DPAM



ANTEILSKLASSEN EUROPE SUSTAINABLE

Fondsname	Klasse	ISIN-Code	Währung	Zeichnungs- gebühr	Management Gebühr	Typ	
DPAM Invest B Equities Europe Sustainable– A	A	BE0940001713	EUR	Max 2%	1.50%	Aus.	Retail
DPAM Invest B Equities Europe Sustainable– B	B	BE0940002729	EUR	Max 2%	1.50%	Thes.	Retail
DPAM Invest B Equities Europe Sustainable– E	E	BE0948493276	EUR	Max 1%	0.75%	Aus.	Institutionell
DPAM Invest B Equities Europe Sustainable– F	F	BE0948492260	EUR	Max 1%	0.75%	Thes.	Institutionell
DPAM Invest B Equities Europe Sustainable– V	V	BE6246076523	EUR	Max 2%	0.75%	Aus.	Clean
DPAM Invest B Equities Europe Sustainable–W	W	BE6246078545	EUR	Max 2%	0.75%	Thes.	Clean

Quelle: DPAM



ANTEILSKLASSEN WORLD SUSTAINABLE

Fondsname	Klasse	ISIN-Code	Währung	Zeichnungs- gebühr	Management Gebühr	Typ	
DPAM Invest B Equities World Sustainable– A	A	BE0058651630	EUR	Max 2%	1.50%	Aus.	Retail
DPAM Invest B Equities World Sustainable– B	B	BE0058652646	EUR	Max 2%	1.50%	Thes.	Retail
DPAM Invest B Equities World Sustainable– E	E	BE0948501359	EUR	Max 1%	0.75%	Aus.	Institutionell
DPAM Invest B Equities World Sustainable– F	F	BE0948500344	EUR	Max 1%	0.75%	Thes.	Institutionell
DPAM Invest B Equities World Sustainable– V	V	BE6246064404	EUR	Max 2%	0.75%	Aus.	Clean
DPAM Invest B Equities World Sustainable–W	W	BE6246068447	EUR	Max 2%	0.75%	Thes.	Clean

Quelle: DPAM



ANTEILSKLASSEN FOODTRENDS

Fondsname	Klasse	ISIN-Code	Währung	Zeichnungs- gebühr	Management Gebühr		Typ
DPAM Invest B Equities Sustainable Food Trends – A	A	BE0947763737	EUR	Max 2%	1.50%	Aus.	Retail
DPAM Invest B Equities Sustainable Food Trends – B	B	BE0947764743	EUR	Max 2%	1.50%	Thes.	Retail
DPAM Invest B Equities Sustainable Food Trends – E	E	BE0948505392	EUR	Max 1%	0.75%	Aus.	Institutionell
DPAM Invest B Equities Sustainable Food Trends – F	F	BE0948504387	EUR	Max 1%	0.75%	Thes.	Institutionell
DPAM Invest B Equities Sustainable Food Trends – V	V	BE6246065419	EUR	Max 2%	0.75%	Aus.	Clean
DPAM Invest B Equities Sustainable Food Trends –W	W	BE6246067431	EUR	Max 2%	0.75%	Thes.	Clean

Quelle: DPAM



ANTEILSKLASSEN* DRAGONS

Fondsname	Klasse	ISIN-Code	Währung	Zeichnungs- gebühr	Management Gebühr		Typ
DPAM Invest B Equities DRAGONS Sustainable – A	A	BE6324060480	EUR	Max 2%	1.50%	Aus.	Retail
DPAM Invest B Equities DRAGONS Sustainable – B	B	BE6324061496	EUR	Max 2%	1.50%	Thes.	Retail
DPAM Invest B Equities DRAGONS Sustainable – E	E	BE6324074622	EUR	Max 1%	0.75%	Aus.	Institutionell
DPAM Invest B Equities DRAGONS Sustainable – F	F	BE6324075637	EUR	Max 1%	0.75%	Thes.	Institutionell
DPAM Invest B Equities DRAGONS Sustainable – V	V	BE63244102902	EUR	Max 2%	0.75%	Aus.	Clean
DPAM Invest B Equities DRAGONS Sustainable – W	W	BE6324103918	EUR	Max 2%	0.75%	Thes.	Clean

*USD und gehedgte Anteilsklassen auf Anfrage

Quelle: DPAM



KONTAKT DEUTSCHLAND



THOMAS MEYER
Country Head Germany



+49 69 27 40 15 295
+49 173 67098 28 (M)



t.meyer@degroopfetercam.com



MELANIE FRITZ
Institutional Sales



+49 69 27 40 15 243
+49 174 24351 34 (M)



m.fritz@degroopfetercam.com



AXEL ULLMANN
Institutional Sales



+49 69 27 40 15 306
+49 173 21720 57 (M)



a.ullmann@degroopfetercam.com



SIMON GÜLKE
Institutional Sales



+49 69 27 40 15 244
+49 152 227192 43 (M)



s.guelke@degroopfetercam.com



DISCLAIMER

Diese Information (im Folgenden die „Dokumente“) hat rein informativen Charakter.

Das vorliegende Dokument ist keine Anlageberatung und weder ein Angebot noch eine Aufforderung, Aktien, Anleihen oder Investmentfonds zu zeichnen oder die hierin erwähnten Produkte oder Instrumente zu kaufen oder zu verkaufen.

Anträge auf Anlagen in einen im vorliegenden Dokument erwähnten Fonds können nur auf der Grundlage der wesentlichen Anlegerinformationen (KIID), des Prospekts und des jüngsten verfügbaren Jahres- und Halbjahresberichts eingereicht werden. Diese Dokumente sind kostenlos erhältlich beim Finanzdienstleister (Degroof Petercam Asset Management S.A., Rue Guidmard 18, 1040 Brüssel) oder auf der Website www.dpamfunds.com

Alle hierin enthaltenen Meinungen und finanziellen Schätzungen spiegeln die Situation zum Zeitpunkt der Veröffentlichung der Dokumente wider und können sich jederzeit ohne vorherige Ankündigung ändern. Die Performance in der Vergangenheit ist nicht unbedingt ein Hinweis auf die künftige Performance und kann sich mitunter nicht wiederholen. Degroof Petercam Asset Management S.A. („DPAM“) hat das vorliegende Dokument mit einem Höchstmaß an Sorgfalt erstellt und handelt im besten Interesse seiner Kunden, unterliegt aber keiner Verpflichtung, irgendwelche Ergebnisse oder Wertentwicklungen zu erzielen. Die Informationen basieren auf Quellen, die Degroof Petercam AM für zuverlässig hält. Dies ist jedoch keine Garantie dafür, dass die Informationen korrekt und vollständig sind.

Das vorliegende Dokument darf ohne die vorherige schriftliche Zustimmung von Degroof Petercam AM weder vollständig noch teilweise vervielfältigt oder an andere Personen weitergegeben werden. Das vorliegende Dokument darf nicht an Privatanleger verteilt werden und ist ausschließlich für institutionelle Anleger bestimmt.

