



EXPERTISE IN EUROPÄISCHEN AKTIEN *mit Nachhaltigkeitsansatz*

DPAM Invest B Equities
Europe Sustainable

Januar 2021

% DPAM

DEGROOF PETERCAM ASSET MANAGEMENT



1

WARUM?

Warum europäische Aktien?

*Warum
Qualitätsunternehmen?*

Warum Nachhaltigkeit?

*Warum europäische &
nachhaltige Aktien bei
DPAM?*

2

INVESTMENT- PROZESS

Investmentphilosophie

Investmentstil

*Investmentrichtlinien
& -ziele*

Investmentprozess

3

PORTFOLIO- EIGENSCHAFTEN

Portfoliopositionierung

Marktkommentar

4

ANHANG

Anteilsklassen

Kontaktdaten



1

WARUM?

Warum Qualitätsunternehmen?

Warum Nachhaltigkeit?

*Warum europäische & nachhaltige
Aktien bei DPAM?*



WARUM EUROPÄISCHE AKTIEN?

- Von unserem hoch spezialisierten europäischen **Aktienanalysten** profitieren
- Breite Palette an **Anlagemöglichkeiten**
- Guter **Zugang zu Unternehmen**



WARUM QUALITÄTSAKTIEN?

- Das **Gewinnwachstum pro Aktie** ist die wichtigste Determinante für die langfristige Rendite als Aktionär
- Qualitativ hochwertige Unternehmen sind **nicht automatisch teurer bewertet** als der breite Markt
- Das **niedrigere Risikoprofil** hochwertiger Unternehmen resultiert in niedrigerer Volatilität und geringeren Drawdowns
- Qualitativ hochwertige Unternehmen sind **leichter zu verstehen** und **einfacher kalkulierbar**



WARUM **NACHHALTIG?**

- Ein stärkerer Fokus auf **Umwelt-, Sozial- und Unternehmensführungs-Faktoren** ist für die gesamte Gesellschaft von Vorteil
- Langfristig kann eine stärkere Fokussierung auf Umwelt, Soziales und Unternehmensführung **finanzielle Risiken reduzieren**
- ESG Herausforderungen schaffen **Geschäftsmöglichkeiten**

WARUM **EUROPÄISCHE & NACHHALTIGE AKTIEN** BEI DPAM?



AKTIVER
ASSET MANAGER



NACHHALTIGER
INVESTOR



**RESEARCH-
ORIENTIERT**



DPAM ist ein unabhängiger aktiver Vermögensverwalter, der Teil einer **familiengeführten Gruppe mit Ursprung im Jahre 1871** ist



KUNDENORIENTIERUNG
Aufbau von langfristigen Kundenbeziehungen und Partnerschaften durch ein internationales Netzwerk von acht Niederlassungen in Europa



GUTE PERFORMANCE
vor allem seit dem Managerwechsel Anfang 2016



DPAM ist ein **PIONIER IN NACHHALTIGEM INVESTIEREN** seit 2001



EIGENENTWICKELTES
fundamentales und quantitatives Research. Der Mehrwert besteht in der Interaktion zwischen dem Anleihe- und dem Aktienteam.



EINZIGARTIGER ANSATZ
strukturelle Ausrichtung auf qualitativ-hochwertige Unternehmen



PERFORMANCE-ORIENTIERT
Asset-Manager aus dem Herzen Europas (Brüssel)



ERFAHRENES MANAGEMENT TEAM
wird unterstützt von einem haus-internen Buy-Side Research Team



NACHHALTIGKEITSANSATZ
basierend auf einer Kombination aus Screening, Analyse und Engagement. **Externe Auszeichnung** mit dem unabhängigen **LUXFLAG ESG LABEL**

2

STRATEGIEHIGHLIGHTS

Investmentphilosophie

Investmentstil

Investmentrichtlinien & -ziele

Investmentprozess



- Fokus auf **bewährte Gewinner**, 50 Aktien mit gleicher Gewichtung -

INVESTMENT**PHILOSOPHIE**



AKTIVE STRATEGIE

mit einem Buy &
Hold-Ansatz



NACHHALTIGKEITS- PROFIL

quantitativ &
qualitativ



TOP-DOWN

Auswahl der
Unterthemen



BOTTOM-UP

Stockpicking



RICHTIG POSITIONIERT

um vom schnelleren
Wachstum zu
profitieren

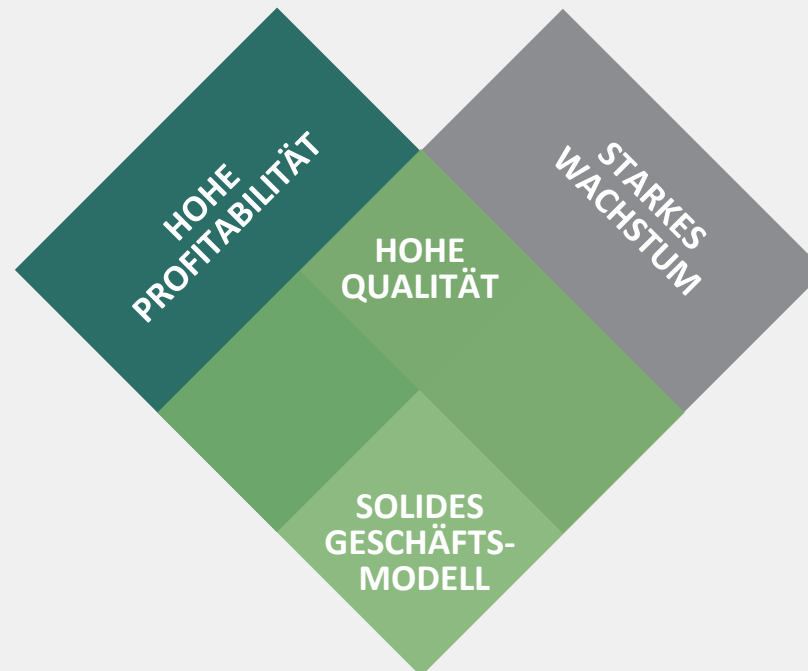


HIGH CONVICTION

mit breiter
Diversifikation

- Top-down-Themenauswahl & Bottom-up-Stockpicking -

INVESTMENTSTIL



INVESTMENTRICHTLINIEN & -ZIEL

Minimale Marktkapitalisierung von **EUR 1.0 Mrd.**

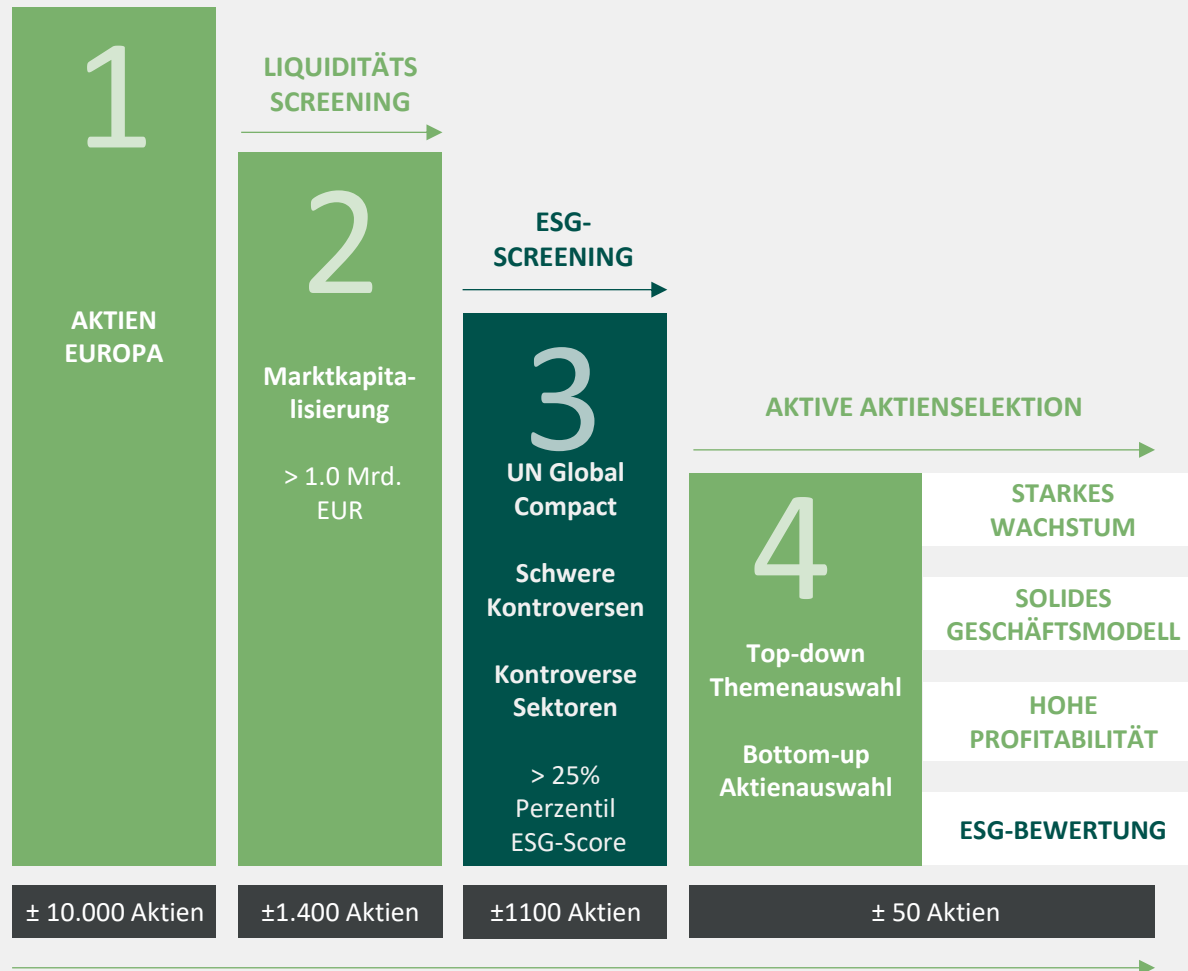
Aktien sind aus dem **Anlageuniversum ausgeschlossen**, wenn diese

- nicht dem UN Global Compact entsprechen,
- zu den 25% schlechtesten ESG-Score-Aktien ihres Sektors gehören
- ein hohes Kontroversen-Level besitzen (gemäß Nachhaltigkeitsresearch-Agenturen)
- und/oder in kontroversen Sektoren tätig sind.

Erwarteter **Tracking Error** von maximal 8%



Outperformance gegenüber dem MSCI Europe Index auf einer rollierenden 3-Jahres-Basis unabhängig vom wirtschaftlichen Umfeld



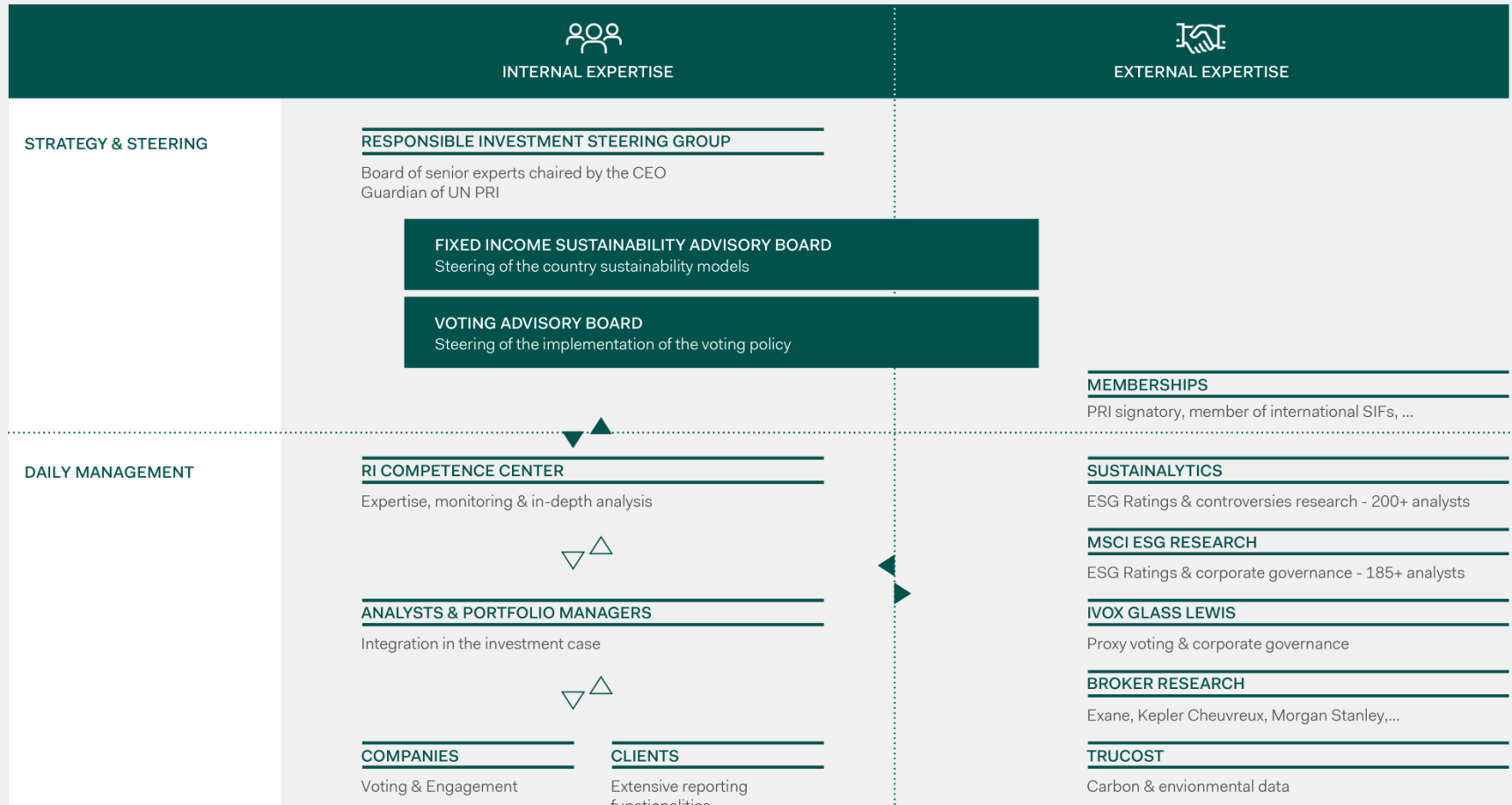
3

ESG –
SCREENING

± 1100 Aktien

UNSER QUANTITATIVES
NACHHALTIGKEITSSCREENING*basiert auf drei Säulen***Normatives
ESG-Screening**UN Global Compact
PrinciplesAusschluss nicht
konformer Unternehmen**Kontroversen und
Ausschlüsse**Ausschluss von
Unternehmen mit einem
Kontroversen-Level von 5Level 4 Kontroversen werden
in der Responsible
Investment Steering Group
(RISG) diskutiertAusschluss von
Verteidigungs-, Tabak- und
GlücksspielunternehmenFreiwilliger Ausschluss von
Öl- und Alkoholunternehmen**Quantitativer Best-in-
Class Ansatz**Ausschluss der 25%
schlechtesten
Unternehmen pro Sektor
entsprechend der ESG-
Ergebnisse

MEHRWERT DER EXPERTEN



4

AKTIVE
AKTIENAUSWAHL

± 50 Aktien

AKTIVER INVESTMENTPROZESS

LIQUIDITY & ESG -
SCREENINGSGENERELLE
UNTERNEHMENS
ANALYSE*(100 - 150 Unternehmen)*TIEFGEHENDE
UNTERNEHMENS-
ANALYSE*(Portfolio + Radarschirm)*

TRACK RECORD

HOHE RENDITE AUF DAS
EINGESETZTE KAPITALKLARER
WETTBEWERBSVORTEILATTRAKTIVE
INDUSTRIESTRUKTURENMEHRERE QUELLEN DES
WACHSTUMSWERTSCHAFFENDE
KAPITALZUWEISUNG

WIEDERKEHRENDE UMSÄTZE

AKTIONÄRSBASIS

GUTES ESG-PROFIL

ANALYSTEN-TREFFEN

MANAGEMENT-TREFFEN

INNOVATION

PRODUKTZYKLEN

PRODUKTDURCHDRINGUNG

WETTBEWERBSDYNAMIK

MANAGEMENTQUALITÄT
UNTERNEHMENSKULTUR

BEWERTUNG

PORTFOLIO AUFBAU

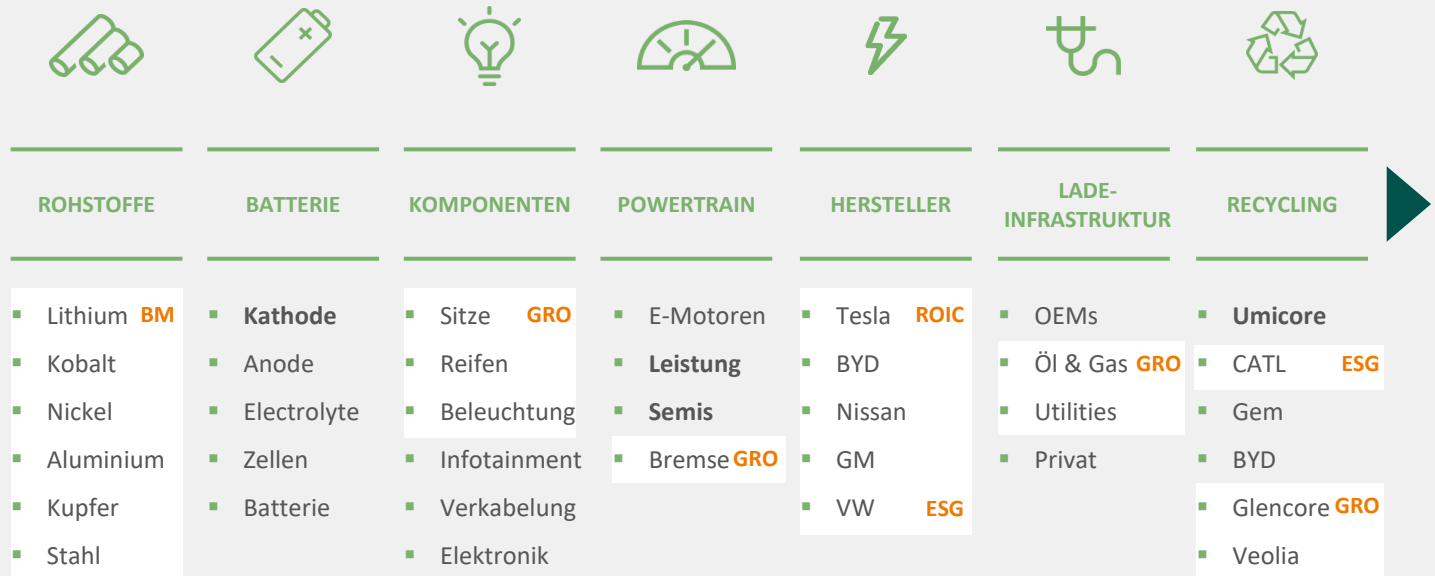
Quelle: DPAM



WERTSCHÖPFUNGSKETTE FÜR ELEKTROFAHRZEUGE

UNSERE STRENGEN INVESTITIONSKRITERIEN REDUZIEREN DAS UNIVERSUM UM BIS ZU 80%.

- **ESG:** aus ESG-Gründen ausgeschlossen
- **GRO:** kein säkulares Wachstum
- **BM:** Geschäftsmodell hat keine Wettbewerbsvorteile
- **ROIC:** Profitabilität ist zu niedrig
- **MCAP:** Marktkapitalisierung unterhalb der Schwelle



4

AKTIVE
AKTIENAUSWAHL*± 50 Aktien*

PORTFOLIO AUFBAU

- 50 Aktien mit dem Ziel der Gleichgewichtung (2% pro Aktie)
- Gut diversifiziert über Sektoren, aber deutliche Übergewichtung von Sektoren wie Informationstechnologie und Verbraucher
- Gut diversifiziert über verschiedene vielversprechende Anlagethemen
- Kein Hedging
- Vollständig investiert (weit unter 5% Cash Maximum)

3

PORTFOLIOEIGENSCHAFTEN

Kennzahlen

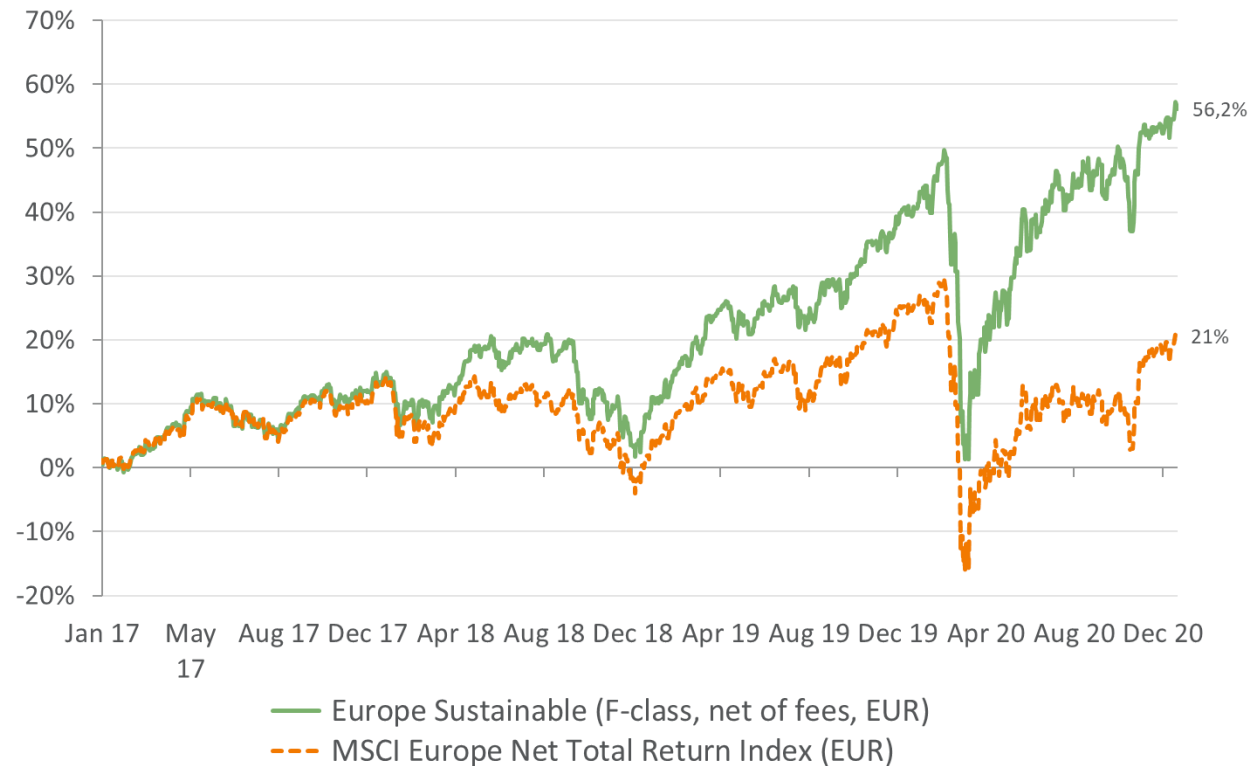
ESG-Profil

Investmentbeispiele



- Wertentwicklung mit aktuellem Portfoliomanager (F-class, nach Kosten) -

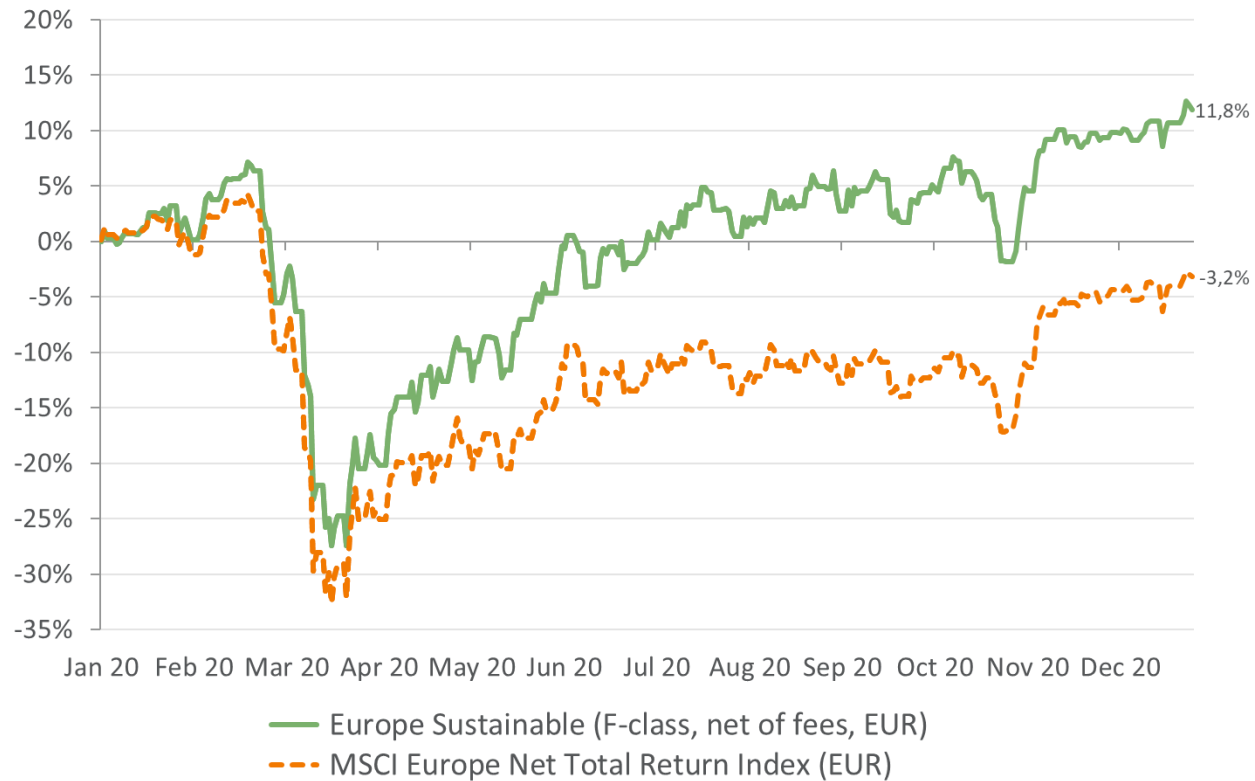
WERTENTWICKLUNG DES FONDS



Quelle: Bloomberg, MSCI, DPAM, Performance bis 31.12.2021

- Wertentwicklung laufendes Jahr (F-class, nach Kosten) -

WERTENTWICKLUNG DES FONDS



Quelle: Bloomberg, MSCI, DPAM, per 31.12.2021

- Prozentuales Ranking innerhalb der Vergleichsgruppe -

NACHHALTIGE AKTIENSTRATEGIEN PERFORMANCE

	Lfd. Jahr	1 Jahr	2 Jahre	3 Jahre	5 Jahre
DPAM INVEST B Eqs NEWGEMS Sust F Cap	1	1	1	1	1
DPAM INVEST B Eqs World Sust F Cap	4	4	2	1	1
DPAM INVEST B Eqs Europe Sust F Cap	3	3	1	1	1
DPAM INVEST B Eqs Sust Food Trends F Cap	37	37	32	23	21

Daten pro Vergleichsgruppe als prozentualer Rang, Daten per 31.12.2020:

Vergleichsgruppe von World Sustainable und NewGems ist EAA Fund Global Large Cap Blend Equity. Diese umfasst aktuell 5340 Anteilsklassen.

Vergleichsgruppe Europe Sustainable ist EAA Fund Europe Large-Cap Blend Equity. Diese umfasst aktuell 2044 Anteilsklassen.

Vergleichsgruppe Sustainable Food Trends ist EAA Fund Sector Equity Agriculture. Diese umfasst aktuell 89 Anteilsklassen.

Quelle: Morningstar, Daten per 31.12.2020



IN DEN LETZTEN ZWEI JAHREN WURDE **ALPHA IN ALLEN MARKTPHASEN** REALISIERT

	Zeitraum	Monate	Europe Sustainable	MSCI Europe Index	Alpha
MARKT-KORREKTUR	9. Jan. 18 – 23. März 18	3	-6%	-8%	+2%
	3. Okt. 18 – 25. Dez. 18	3	-14%	-12%	-2%
	29. April 19 – 3. Juni 19	1	-4%	-4%	+0%
	26. Juli 19 – 14. Aug. 19	1	-5%	-6%	+1%
	19. Feb. 20 – 18. März 20	1	-32%	-35%	+3%
POSITIVER MARKT	29. Aug. 17 – 9. Jan. 18	4	+10%	+9%	+1%
	23. März 18 – 3. Okt. 18	6	+11%	+7%	+4%
	25. Dez. 18 – 29. April 19	4	+22%	+18%	+4%
	16. Aug. 19 – 19. Feb. 20	5	+22%	+17%	+5%
	18. März 20 – 29. Dez. 20	9	+55%	+44%	+11%

Quelle: Bloomberg, DPAM, 29.12.2020



- Investitionen in qualitativ hochwertige Unternehmen -

DER BEWEIS LIEGT IN DEN ZAHLEN

		Europe Sustainable	MSCI Europe Index
HOHE PROFITABILITÄT	Eigenkapitalrendite	19%	9%
	Nettogewinnmarge	14%	7%
	Investitionen / Umsatz	5%	7%
BELASTBARES LANGFRISTIGES WACHSTUM	'20 EPS Wachstum	-15%	-34%
	'21 EPS Wachstum	23%	39%
	'22 EPS Wachstum	9%	15%
ANGEMESSENE BEWERTUNG	'22 KGV	20	15
	Nettoverschuldungsverhältnis zu Ergebnis vor Zinsen, Steuern und Abschreibungen	1.1x	3.5x
	'22 Freier Cash Flow/Unternehmenswert	3.9%	4.5%

Quellen: Bloomberg, DPAM, Dezember 2020

* Durchschnittliche/mediane Zahlen mit Ausnahme der Anzahl der Aktien. Für bestimmte Kennzahlen (Investitionen/Umsatz, Nettoverschuldung/EBITDA und FCF/EV) ist das Finanzvermögen nicht inkludiert.



IN BEWÄHRTE GEWINNER INVESTIEREN

Leistungshalbleiter	Infineon
Recycling	Tomra
Gastronomie	Compass Group
Gesunde Ernährung	DSM
Fluglinien Software	Amadeus
Wärmepumpen	Nibe
ERP Software	SAP
Kosmetik	L'Oréal
Clearing and Indizes	London Stock Exchange
Versicherung für Cyber Risiken	Beazley

Quelle: DPAM, Dezember 2020



DURCH **WETTBEWERBSVORTEILE** GESCHÜTZTE PROFITABILITÄT

Beispiele von Unternehmen im Europe Sustainable

Netzwerk-Effekte	LSE, Amadeus
Hohe Kundentreue	Dassault Systèmes, SAP, Lonza
Marken	L'Oréal, LVMH, IHG
R&D Führung	GN Store, BEI, ASML
Skalierung/Dichte	Rentokil, Compass, SGS
Hohes Nutzen-Kosten-Verhältnis	Croda, Kerry, Infineon

Quelle: DPAM, Dezember 2020



SEKTORGEWICHTUNG

	Europe Sustainable	MSCI Europe Index
Finanzen	18%	16%
IT	16%	7%
Gesundheit	14%	14%
Konsum - zyklisch	14%	14%
Finanzen	12%	15%
Grundstoffe	8%	8%
Konsum – nicht zyklisch	7%	12%
Kommunikation	4%	4%
Versorger	2%	5%
Energie	2%	4%
Immobilien	0%	1%

Quelle: MSCI, DPAM, Dezember 2020

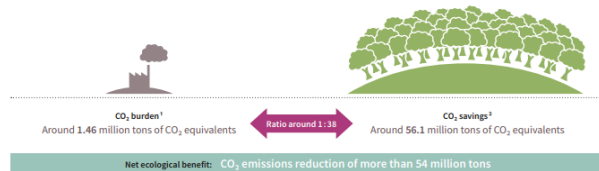


FOKUS AUF ENERGIE-EFFIZIENZ

- Nutznießer der EU Green Recovery und des Wachstums von Elektroautos -

INFINEON

Carbon footprint



- Weltweit führend in der Dampftechnologie -

SPIRAX-SARCO



5.7 MILLION TONNES OF CO₂ EMISSIONS SAVED ANNUALLY FROM SPIRAX SARCO ENERGY SAVING PRODUCTS SOLD IN 2018



2.8 MILLION CARS TAKEN OFF THE ROAD

OR



260 MILLION MATURE TREES PLANTED

OR



330 MILLION LESS AIRCRAFT MILES

- Weltweit führend bei RVM- und Recycling-Maschinen -

TOMRA



- Weltweit führend bei Wärmepumpen -

NIBE



- Energieeffiziente Lösungen -

SCHNEIDER ELECTRIC



**CAUTIOUSNESS**

WHEN CONSIDERING A NEW POSITION

CHALLENGE
OUR DATA PROVIDERS**CLARIFY**

OUR ESG CONCERNS

FOSTER
OUR RELATIONSHIPS**STRENGTHEN**

OUR CONVICTION

IMPROVE
THE ESG PERFORMANCE**IDENTIFY**

NEW OPPORTUNITIES

**WHY DO WE
ENGAGE?**

SPOTLIGHT AUF ESG – BEKÄMPFUNG DER ENTWALDUNG



AUS DEM PALMÖL- BESCHWERDEVERFOLGER VON UNILEVER:

“

*Im Jahr 2020 brachten
Stakeholder den Artikel zur
Kettenreaktionsforschung auf...*

*Unilever gab einen Brief an
seinen Direktlieferanten heraus,
in dem es darum bat, einen
seiner Palmöllieferanten zur
Aussetzung der Beschaffung
aufzufordern*

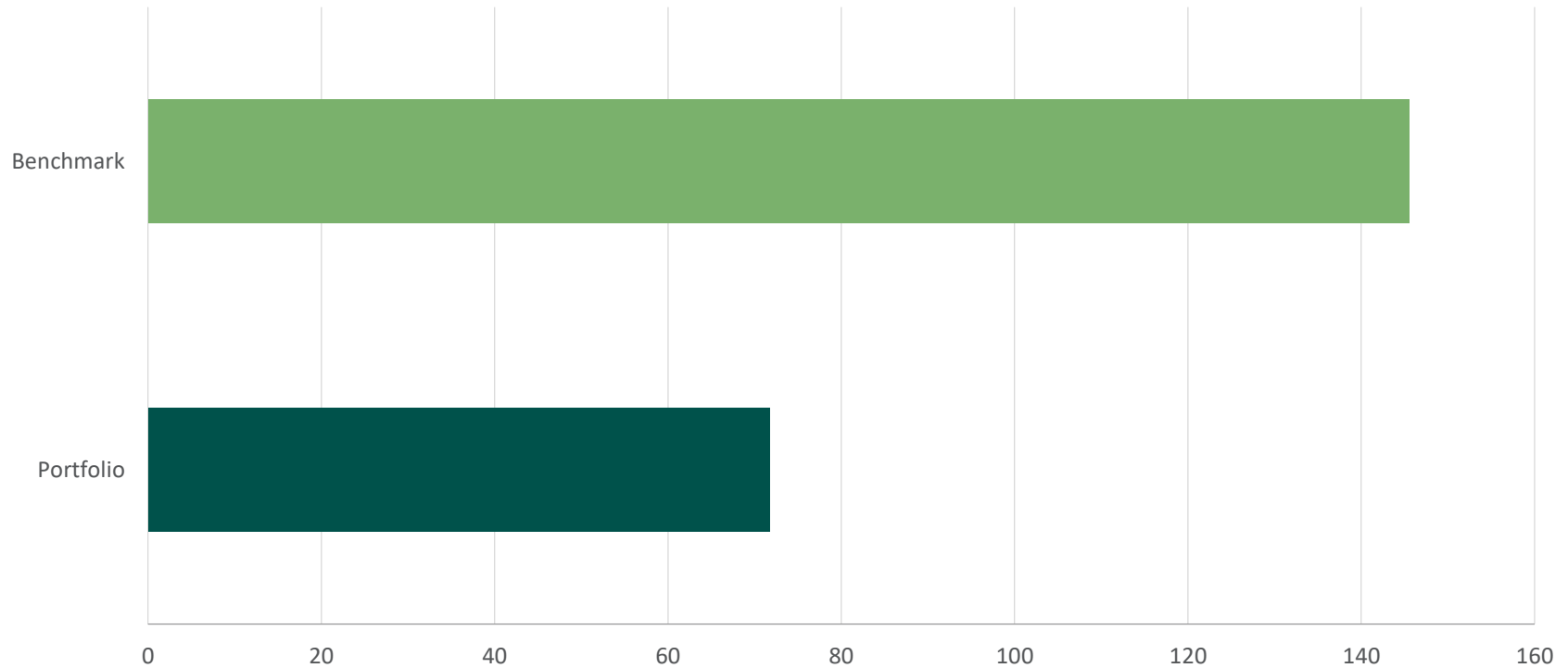
”



*Im September 2018 verpflichtete
sich **Nestlé** als erstes
Unternehmen zur Nutzung des
Starling-Überwachungssystems.
Bereits jetzt werden 100% der
Palmöllieferkette von Nestlé **auf
Abholzung überwacht**.*

- Nachhaltige Wertentwicklung -

NIEDRIGER CO2-FUSSABDRUCK



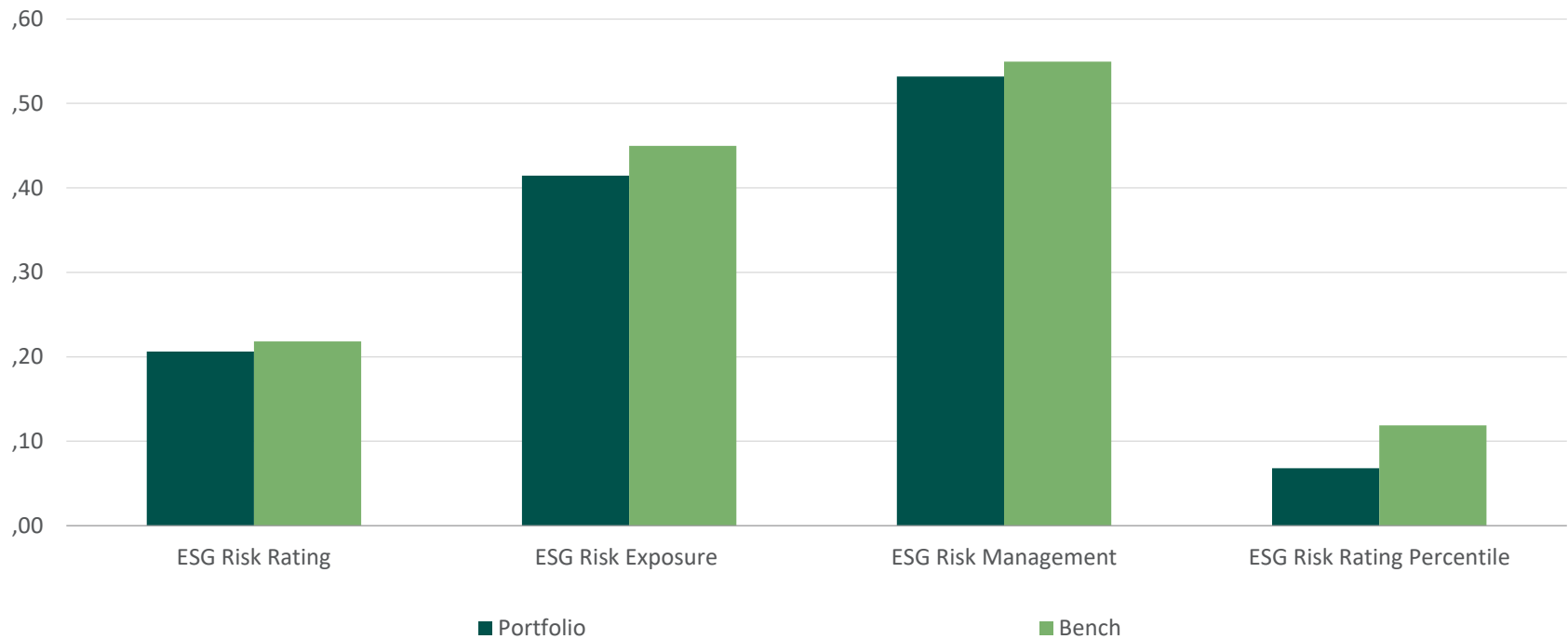
Quelle: Trucost, Sustainalytics, Factset, 30.09.2020

* CO2 Intensity entspricht der durchschnittlichen CO2 Emission / Erträge in Millionen USD

- Bewährte Gewinner nehmen ESG Herausforderungen an -

IN GUTE **ESG** UNTERNEHMEN INVESTIEREN

*Gewichteter Durchschnitt des ESG-Risiko-Ratings des Portfolios: **20.6***



Quelle: DPAM, Sustainalytics, Factset, 30.09.2020

- Extern anerkannt von einem unabhängigen Dritten -

BEWÄHRTER NACHHALTIGKEITSANSATZ



*DPAM Invest B Equities Europe Sustainable erhält das
LuxFLAG ESG LABEL im März 2018*



INTERNATIONALE NON-PROFIT ORGANISATION unterstützt von 7 anerkannten privaten und öffentlichen Partnern



NACHWEIS FÜR ESG-SCREENING ist für 100% des Portfolios nach den ESG-Grundsätzen von LuxFLAG erforderlich



UNABHÄNGIGE PRÜFUNG von Investmentprozess und -praktiken durch eine externe Prüfungsgesellschaft



Gründung im Jahre 2014 mit dem Hauptziel Anlegern zu versichern, dass der Fonds während des **GESAMTEN INVESTMENTPROZESSES ESG-KRITERIEN BERÜCKSICHTIGT**



UMFANGREICHE PRÜFUNG durch ein Gremium aus Industrieexperten, Akademikern und Researchern



JÄHRLICHE ÜBERPRÜFUNG der Compliance und jährliche Erneuerung des Labels durch das Gremium erforderlich

- Extern anerkannt von einem unabhängigen Dritten -

GLAUBWÜRDIGER NACHHALTIGKEITSANSATZ



DPAM Invest B Equities Europe Sustainable erhielt im November 2019 das **Febelfin-Label 'Towards Sustainability'**



BELGISCHER VERBAND DES FINANZSEKTORS.

Der Qualitätsstandard und sein Siegel sind eine gemeinnützige Initiative, die sich an Privat-, Geschäfts- und institutionelle Kunden in Belgien richtet.



Gegründet 2019 zur qualitativen und quantitativen **ERHÖHUNG DES NIVEAUS SOZIAL VERANTWORTLICHER UND NACHHALTIGER FINANZPRODUKTE**



BEWEIS DER ÜBEREINSTIMMUNG MIT DEN ESG-KRITERIEN DES QUALITÄTSSTANDARDS

für 100% des Portfolios gemäß den ESG/SRI-Prinzipien von Febelfin (Rechenschaftspflicht ist der Schlüssel)



EXTENSIVE ANWENDUNGSÜBERPRÜFUNG mit Schwerpunkt auf Ausschlüssen, Auswirkungen, Engagement, Transparenz und Rechenschaftspflicht



UNABHÄNGIGE PRÜFUNG

des Investitionsprozesses/der Investitionspraxis und der Beteiligungsunternehmen durch eine externe Wirtschaftsprüfungsgesellschaft



JÄHRLICHER NACHWEIS DER EINHALTUNG mit von Jahr zu Jahr zunehmend strengeren Anforderungen

4

ANHANG

Anteilstklassen

Kontaktdaten



ANTEILSKLASSEN EUROPE SUSTAINABLE

Fondsname	Klasse	ISIN-Code	Währung	Zeichnungs- gebühr	Management Gebühr	Typ	
DPAM Invest B Equities Europe Sustainable– A	A	BE0940001713	EUR	Max 2%	1.50%	Aus.	Retail
DPAM Invest B Equities Europe Sustainable– B	B	BE0940002729	EUR	Max 2%	1.50%	Thes.	Retail
DPAM Invest B Equities Europe Sustainable– E	E	BE0948493276	EUR	Max 1%	0.75%	Aus.	Institutionell
DPAM Invest B Equities Europe Sustainable– F	F	BE0948492260	EUR	Max 1%	0.75%	Thes.	Institutionell
DPAM Invest B Equities Europe Sustainable– V	V	BE6246076523	EUR	Max 2%	0.75%	Aus.	Clean
DPAM Invest B Equities Europe Sustainable–W	W	BE6246078545	EUR	Max 2%	0.75%	Thes.	Clean

Quelle: DPAM



ANTEILSKLASSEN WORLD SUSTAINABLE

Fondsname	Klasse	ISIN-Code	Währung	Zeichnungs- gebühr	Management Gebühr	Typ	
DPAM Invest B Equities World Sustainable– A	A	BE0058651630	EUR	Max 2%	1.50%	Aus.	Retail
DPAM Invest B Equities World Sustainable– B	B	BE0058652646	EUR	Max 2%	1.50%	Thes.	Retail
DPAM Invest B Equities World Sustainable– E	E	BE0948501359	EUR	Max 1%	0.75%	Aus.	Institutionell
DPAM Invest B Equities World Sustainable– F	F	BE0948500344	EUR	Max 1%	0.75%	Thes.	Institutionell
DPAM Invest B Equities World Sustainable– V	V	BE6246064404	EUR	Max 2%	0.75%	Aus.	Clean
DPAM Invest B Equities World Sustainable–W	W	BE6246068447	EUR	Max 2%	0.75%	Thes.	Clean

Quelle: DPAM



ANTEILSKLASSEN NEWGEMS

Fondsname	Klasse	ISIN-Code	Währung	Zeichnungs- gebühr	Management Gebühr	Typ	
DPAM Invest B Equities NewGems Sustainable— A	A	BE0946563377	EUR	Max 2%	1.50%	Aus.	Retail
DPAM Invest B Equities NewGems Sustainable— B	B	BE0946564383	EUR	Max 2%	1.50%	Thes.	Retail
DPAM Invest B Equities NewGems Sustainable— E	E	BE0948503371	EUR	Max 1%	0.75%	Aus.	Institutionell
DPAM Invest B Equities NewGems Sustainable— F	F	BE0948502365	EUR	Max 1%	0.75%	Thes.	Institutionell
DPAM Invest B Equities NewGems Sustainable— V	V	BE6246060360	EUR	Max 2%	0.75%	Aus.	Clean
DPAM Invest B Equities NewGems Sustainable—W	W	BE6246061376	EUR	Max 2%	0.75%	Thes.	Clean

Quelle: DPAM



ANTEILSKLASSEN FOODTRENDS

Fondsname	Klasse	ISIN-Code	Währung	Zeichnungs- gebühr	Management Gebühr		Typ
DPAM Invest B Equities Sustainable Food Trends - A	A	BE0947763737	EUR	Max 2%	1.50%	Aus.	Retail
DPAM Invest B Equities Sustainable Food Trends – B	B	BE0947764743	EUR	Max 2%	1.50%	Thes.	Retail
DPAM Invest B Equities Sustainable Food Trends – E	E	BE0948505392	EUR	Max 1%	0.75%	Aus.	Institutionell
DPAM Invest B Equities Sustainable Food Trends – F	F	BE0948504387	EUR	Max 1%	0.75%	Thes.	Institutionell
DPAM Invest B Equities Sustainable Food Trends – V	V	BE6246065419	EUR	Max 2%	0.75%	Aus.	Clean
DPAM Invest B Equities Sustainable Food Trends –W	W	BE6246067431	EUR	Max 2%	0.75%	Thes.	Clean

Quelle: DPAM



ANTEILSKLASSEN* DRAGONS

Fondsname	Klasse	ISIN-Code	Währung	Zeichnungs- gebühr	Management Gebühr		Typ
DPAM Invest B Equities DRAGONS Sustainable – A	A	BE6324060480	EUR	Max 2%	1.50%	Aus.	Retail
DPAM Invest B Equities DRAGONS Sustainable – B	B	BE6324061496	EUR	Max 2%	1.50%	Thes.	Retail
DPAM Invest B Equities DRAGONS Sustainable – E	E	BE6324074622	EUR	Max 1%	0.75%	Aus.	Institutionell
DPAM Invest B Equities DRAGONS Sustainable – F	F	BE6324075637	EUR	Max 1%	0.75%	Thes.	Institutionell
DPAM Invest B Equities DRAGONS Sustainable – V	V	BE63244102902	EUR	Max 2%	0.75%	Aus.	Clean
DPAM Invest B Equities DRAGONS Sustainable – W	W	BE6324103918	EUR	Max 2%	0.75%	Thes.	Clean

*USD und gehedgte Anteilsklassen auf Anfrage

Quelle: DPAM



KONTAKT DEUTSCHLAND



THOMAS MEYER
Country Head Germany



+49 69 27 40 15 295
+49 173 67098 28 (M)



t.meyer@degroofpetercam.com



MELANIE FRITZ
Institutional Sales



+49 69 27 40 15 243
+49 174 24351 34 (M)



m.fritz@degroofpetercam.com



AXEL ULLMANN
Institutional Sales



+49 69 27 40 15 306
+49 173 21720 57 (M)



a.ullmann@degroofpetercam.com



SIMON GÜLKE
Institutional Sales



+49 69 27 40 15 244
+49 152 227192 43 (M)



s.guelke@degroofpetercam.com



Zentrale Belgium

Niederlassungen



degroofpetercam.com



dpamfunds.com



+32 2 287 91 11



Rue Guimard 18,
1040 Brussels
Belgium



Dpam
@degroofpetercam.com



publications.dpamfunds.com



/degroofpetercam



/showcase/
degroof-petercam-am/

CH

Place de l'Université 8 ,
1205 Geneva

+41 22 929 72 23

IT

Corso Europa 15,
20122 Milano

+39 02 12412 4673

DE

Mainzer Landstrasse 50,
60325 Frankfurt am Main

+49 69 27 40 15 295

LU

Rue Eugène Ruppert 12,
L - 2453 Luxembourg

+352 45 18 581

ES

Paseo de la Castellana 141,
Planta 19,
28046 Madrid
+34 91 5720 366

NL

De Entree 238 A,
1101 EE Amsterdam
+31 2 05 73 54 05

FR

Rue de Lisbonne 44,
F-75008 Paris

+33 1 73 44 56 66



DISCLAIMER

Diese Information (im Folgenden die „Dokumente“) hat rein informativen Charakter.

Das vorliegende Dokument ist keine Anlageberatung und weder ein Angebot noch eine Aufforderung, Aktien, Anleihen oder Investmentfonds zu zeichnen oder die hierin erwähnten Produkte oder Instrumente zu kaufen oder zu verkaufen.

Anträge auf Anlagen in einen im vorliegenden Dokument erwähnten Fonds können nur auf der Grundlage der wesentlichen Anlegerinformationen (KIID), des Prospekts und des jüngsten verfügbaren Jahres- und Halbjahresberichts eingereicht werden. Diese Dokumente sind kostenlos erhältlich beim Finanzdienstleister (Degroof Petercam Asset Management S.A., Rue Guidmard 18, 1040 Brüssel) oder auf der Website www.dpamfunds.com

Alle hierin enthaltenen Meinungen und finanziellen Schätzungen spiegeln die Situation zum Zeitpunkt der Veröffentlichung der Dokumente wider und können sich jederzeit ohne vorherige Ankündigung ändern. Die Performance in der Vergangenheit ist nicht unbedingt ein Hinweis auf die künftige Performance und kann sich mitunter nicht wiederholen. Degroof Petercam Asset Management S.A. („DPAM“) hat das vorliegende Dokument mit einem Höchstmaß an Sorgfalt erstellt und handelt im besten Interesse seiner Kunden, unterliegt aber keiner Verpflichtung, irgendwelche Ergebnisse oder Wertentwicklungen zu erzielen. Die Informationen basieren auf Quellen, die Degroof Petercam AM für zuverlässig hält. Dies ist jedoch keine Garantie dafür, dass die Informationen korrekt und vollständig sind.

Das vorliegende Dokument darf ohne die vorherige schriftliche Zustimmung von Degroof Petercam AM weder vollständig noch teilweise vervielfältigt oder an andere Personen weitergegeben werden. Das vorliegende Dokument darf nicht an Privatanleger verteilt werden und ist ausschließlich für institutionelle Anleger bestimmt.

